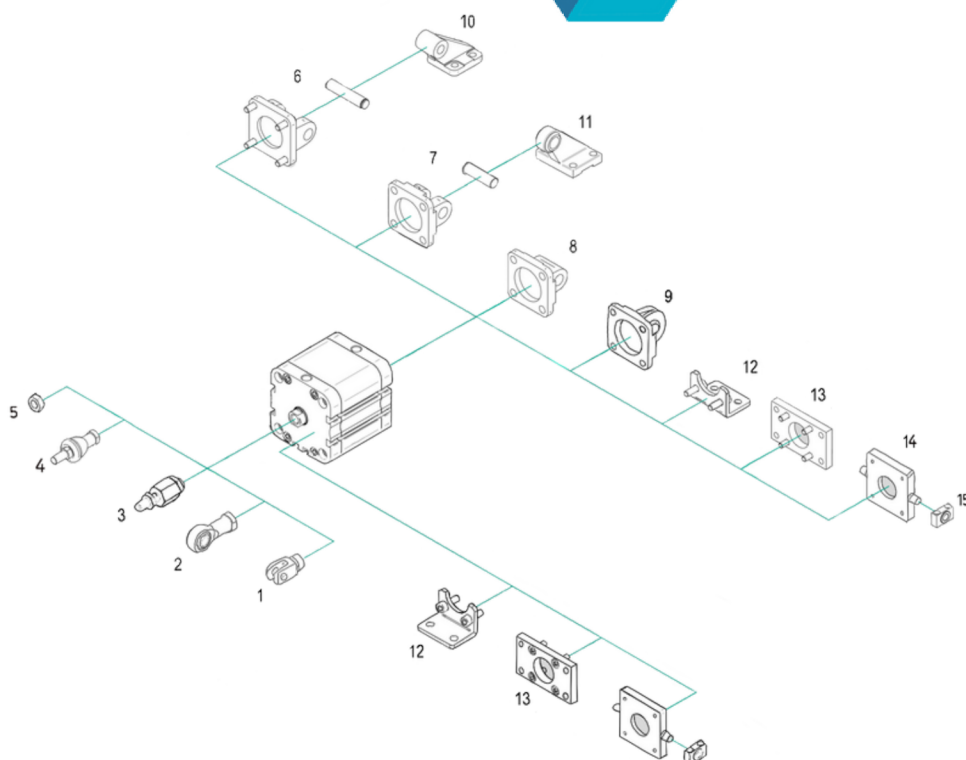


ARTICULATIONS

P

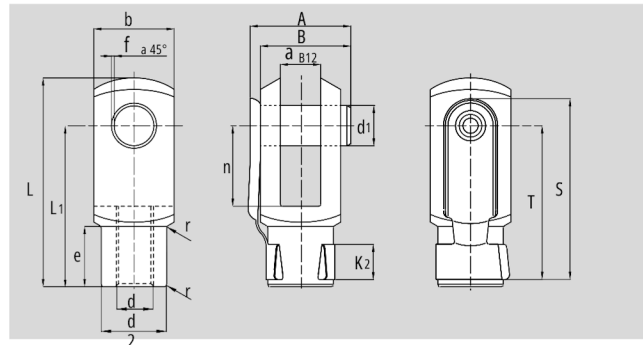


1	FO/FH	Chape femelle de tige
2	RO/RH	Chape rotulée de tige
3	CO/CH	Compensateur d'alignement
4	CRO	Chape de tige rotulée oscillante
5	ET	Ecrou de tige
6	CFH...A	Chape femelle
7	CFEH...A	Chape femelle étroite
8	CMP/CMH	Chape mâle
9	CRH	Chape mâle rotulée
10	CMEH	Articulation en équipe
11	CERH	Articulation en équipe avec tête articulée
12	EQH	Equerre
13	PP/PH	Bride de fixation
14	TH...N	Tourillon de nez
15	TPH	Pallier de tourillon

ARTICULATIONS

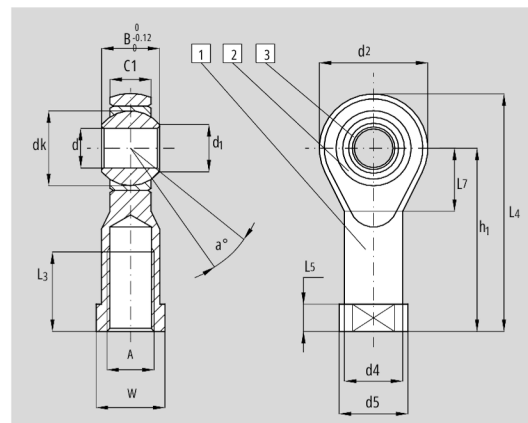
P

FO/FH



Référence	Ø	d	a	A	S	B	b	d1	T	K2	d2	e	f	L	L1	n	r	poids (g)
FO020	20-25	M8x1,25	8	22	37	19	16	8	31	8	14	12	0,5	42	32	16	0,5	48
FH032	32-40	M10x1,25	10	26	46	23	20	10	39	10	18	15	0,5	52	40	20	0,5	93
FH040	50-63	M12x1,25	12	32	55	28	24	12	47	12	20	18	0,5	62	48	24	0,5	154
FH063	80-100	M16x1,5	16	40	72	36	32	16	62	14	26	24	1	83	64	32	1	351
FH100	125	M20x1,5	20	48	88	44	40	20	72	16	34	30	1	105	80	40	1	680

RO/RH

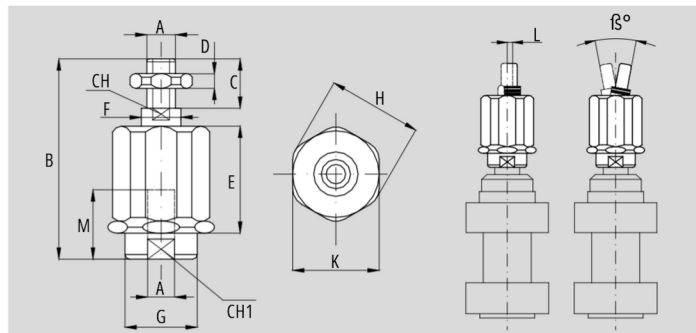


Référence	Ø	d	A	B	C1	d1	d2	d4	d5	dk	h1	L3	L4	L5	L7	W	a°	poids (g)
RO020	20-25	M8	8	12	9	10,4	24	12,5	16	15,88	36	16	48	5	13	14	14	47
RH032	32-40	M10x1,25	10	14	10,5	12,9	28	15	19	19,05	43	20	57	6,5	15	17	13	88
RH040	50-63	M12x1,25	12	16	12	15,4	32	17,5	22	22,23	50	22	66	6,5	17	19	13	140
RH063	80-100	M16x1,5	16	21	15	19,3	42	22	27	28,58	64	28	85	8	23	22	15	250
RH100	125	M20x1,5	20	25	18	24,3	50	27,5	34	34,93	77	33	102	10	27	30	14	430

ARTICULATIONS

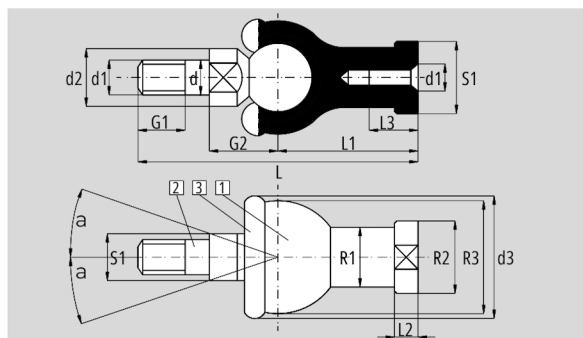
P

CO/CH



Référence	Ø	A	B	C	D	E	ØF	ØG	ØH	K	L	M	β°	CH	CH1	charge max poussé / traction	poids (g)
CO020	20-25	M8x1,25	55	16	4	24,5	8	12,5	19	17	2	20	10	7	10	2500	60
CH032	32-40	M10x1,25	73	20	5	34	14	21	32	30	2	20	10	12	19	5000	220
CH040	50-63	M12x1,25	77	24	6	34	14	21	32	30	2	20	10	12	19	5000	230
CH063	80-100	M16x1,5	108	32	8	54	22	33,5	45	41	2	32	10	19	30	10000	660
CH100	125	M20x1,5	122	40	9	54	22	33,5	45	41	2	40	10	19	30	10000	700

CRO

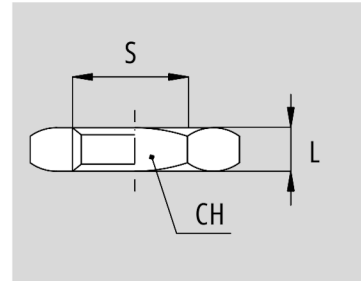


Référence	Ø	d1	d	d2	d3	G1	G2	L	L1	L2	L3	R1	R2	R3	S1	S2	a	poids (g)
CRO020	20-25	M8x1.25	8	12	24	12	16	65	32	5	16	12,5	16	24	10	14	15	75
CRO032	32-40	M10x1,25	10	14	30	15	19,5	74,5	35	6,5	18	15	19	28	11	17	15	121
CRO040	50-63	M12x1,25	12	17	32	17	21	84	40	6,5	20	17,5	22	32	15	19	15	187
CRO063	80-100	M16x1,5	16	22	44	23	25,5	112	50	8	27	22	27	40	19	22	11	361
CRO100	125	M20x1,5	20	27	50	25	29	133	63	10	38	27,5	34	45	24	30	7,5	575

ARTICULATIONS

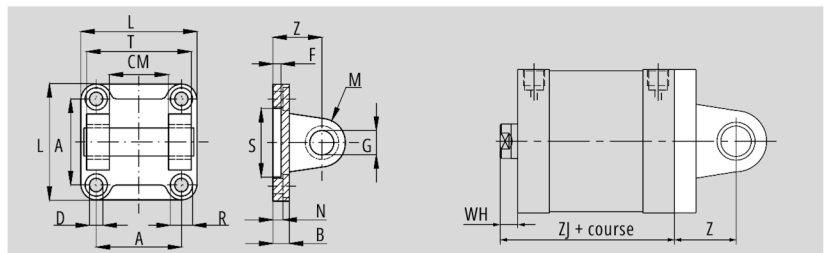
P

ET



Référence	A	L	CH	Poids (g)
ET020	M8x1,25	5	13	4
ET032	M10x1,25	6	17	8,5
ET040	M12x1,25	7	19	11,5
ET063	M16x1,5	8	24	20
ET100	M20x1,5	9	30	34

CFH...A

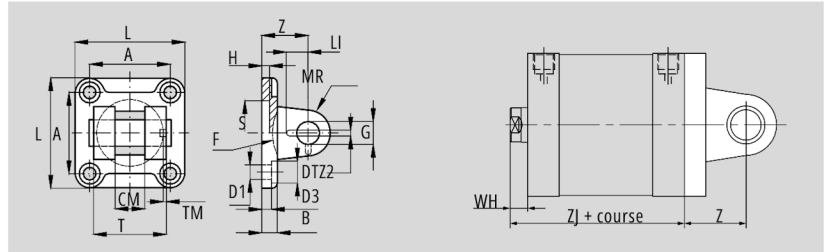


Référence	Ø	A	L	D	R	N	B	S	F	Z	G	M	CM	T	ZJ	WH
CFH032A	32	32,5	45	6,6	11	5,5	9	30	5	22	10	10	26	45	51	7
CFH040A	40	38	52	6,6	11	5,5	9	35	5	25	12	12	28	52	52	7
CFH050A	50	46,5	65	9	15	6,5	11	40	5	27	12	12	32	60	53	8
CFH063A	63	56,5	75	9	15	6,5	11	45	5	32	16	16	40	70	57	8
CFH080A	80	72	95	11	18	10	14	45	5	36	16	16	50	90	64	10
CFH100A	100	89	115	11	18	10	14	55	5	41	20	20	60	110	77	10

ARTICULATIONS

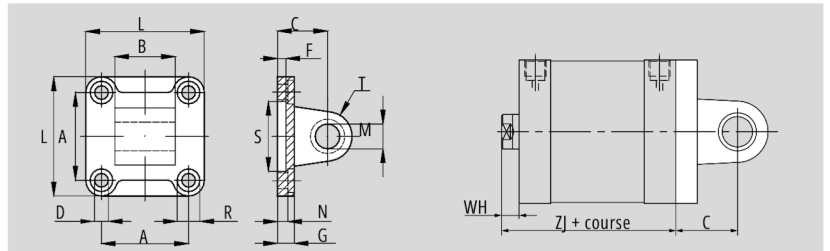
P

CFEH...A



Référence	Ø	L	T	CM	A	Z	H	B	D3	S	G	MR	D1	D2	TM	TZ	LI	F	ZJ	WH
CFEH032A	32	45	34	14	32,5	22	5	9	5,5	30	10	10	6,6	11	3	3,3	11,5	17	51	7
CFEH040A	40	52	40	16	38	25	5	9	5,5	35	12	12	6,6	11	4	4,3	12	20	52	7
CFEH050A	50	65	45	21	46,5	27	5	11	6,5	40	16	14	9	15	4	4,3	14	22	53	8
CFEH063A	63	75	51	21	56,5	32	5	11	6,5	45	16	18	9	15	4	4,3	14	25	57	8
CFEH080A	80	95	65	25	72	36	5	14	10	45	20	20	11	18	4	4,3	16	30	64	10
CFEH100A	100	115	75	25	89	41	5	14	10	55	20	22	11	18	4	6,3	16	32	77	10
CFEH125A	125	140	97	37	110	50	7	22	10	60	30	25	14	20	6	6,3	24	42	92	11

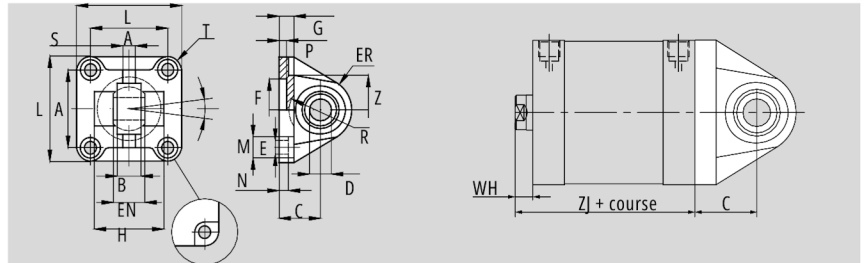
CMP/CMH



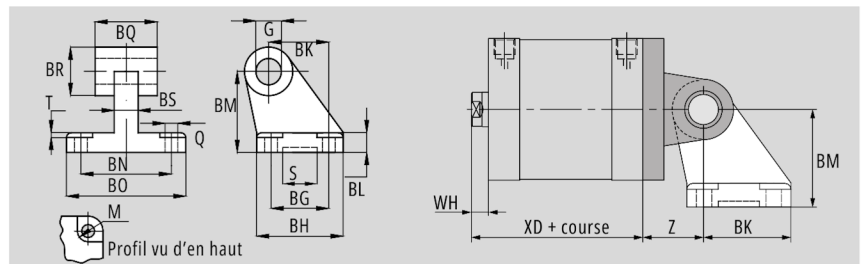
Référence	Ø	A	L	D	R	N	G	S	F	C	M	T	B	ZJ	WH
CMP016	16	45	45	14	11	22	5	9	5,5	30	10	10	26	51	3
CMP020	20	52	52	16	11	25	5	9	5,5	35	12	12	28	5	4
CMP025	25	65	65	21	15	27	5	11	6,5	40	16	14	32	15	4
CMH032	32	32,5	45	6,6	11	5,5	9	30	5	22	10	10	26	51	7
CMH040	40	38	52	6,6	11	5,5	9	35	5	25	12	12	28	52	7
CMH050	50	46,5	65	9	15	6,5	11	40	5	27	12	12	32	53	8
CMH063	63	56,5	75	9	15	6,5	11	45	5	32	16	16	40	57	8
CMH080	80	72	95	11	18	10	14	45	5	36	16	16	50	64	10
CMH100	100	89	115	11	18	10	14	55	5	41	20	20	60	77	10
CMH125	125	110	140	14	20	10	20	60	7	50	25	25	70	92	11

ARTICULATIONS

P



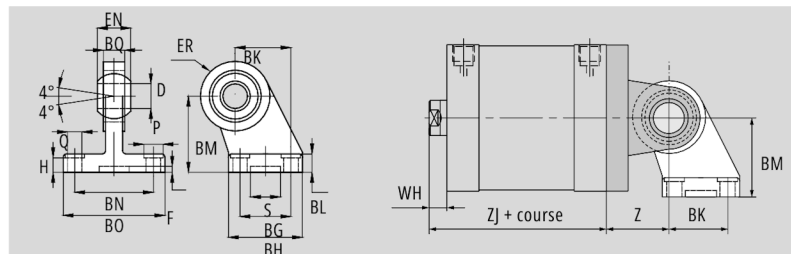
Référence	Ø	A	B	C	D	EN	ER	F	G	E	L	M	N	P	H	R	S	Z	T	ZJ	WH	Poids (g)
CRH032	32	32,5	10,5	22	10	14	16	30	9	6,6	45	11	5,5	5	-	-	4	32,5	6,25	51	7	42
CRH040	40	38	12	25	12	16	19	35	9	6,6	52	11	5,5	5	-	-	6	39	7	52	7	70
CRH050	50	46,5	15	27	16	21	21	40	11	9	65	15	6,5	5	51	18	8	47	9,25	53	8	112
CRH063	63	56,5	15	32	16	21	24	45	11	9	75	15	6,5	5	-	-	8	52	9,25	57	8	194
CRH080	80	72	18	36	20	25	28,5	45	14	11	95	18	10	5	72	24	10	67	11,5	64	10	382
CRH100	100	89	18	41	20	25	30	55	14	11	115	18	10	5	-	-	10	77	13	77	10	610
CRH125	125	110	25	50	30	37	40	60	20	13,5	140	20	10	7	-	-	13	98	15	92	11	1100



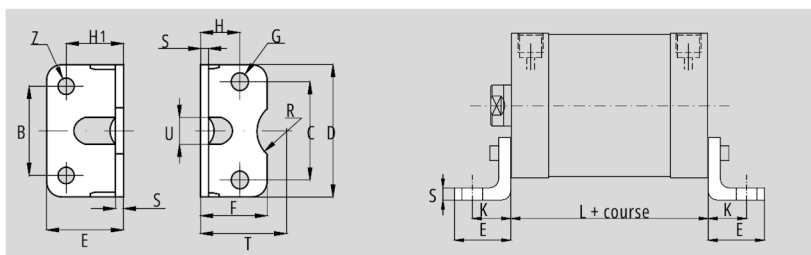
Référence	Ø	Q	P	BG	BH	BI	BL	BM	BN	BO	BS	BR	G	T	S	BQ	Z	WH
CMEH032	32	6,6	11	18	31	21	8	32	38	51	10	20	10	1,6	10,5	26	22	7
CMEH040	40	6,6	11	22	35	24	10	36	41	54	15	22	12	1,6	10,5	28	25	7
CMEH050	50	9	15	30	45	33	12	45	50	65	16	26	12	1,6	10,5	32	27	8
CMEH063	63	9	15	35	50	37	12	50	52	67	16	30	16	1,6	10,5	40	32	8
CMEH080	80	11	18	40	60	47	14	63	66	86	20	30	16	2,5	10,5	50	36	10
CMEH100	100	11	18	50	70	55	17	71	76	96	20	38	20	2,5	10,5	60	41	10
CMEH125	125	14	20	60	90	70	20	90	94	124	30	45	25	3,2	10,5	70	50	11

ARTICULATIONS

P



Référence	∅	Q	P	BG	BH	BI	BL	BM	BN	BD	EN	ER	BQ	D	H	S	F	Z	ZJ	WH	Poids (g)
CERH032	32	6,6	11	18	31	21	10	32	38	51	14	15	10,5	10	8,5	20	3	22	51	7	178
CERH040	40	6,6	11	22	35	24	10	36	41	54	16	18	12	12	8,5	20	3	25	52	7	268
CERH050	50	9	15	30	45	33	12	45	50	65	21	20	15	16	10,5	20	3	27	53	8	458
CERH063	63	9	15	35	50	37	12	50	52	67	21	23	15	16	10,5	20	3	32	57	8	550
CERH080	80	11	18	40	60	47	14	63	66	86	25	27	18	20	11,5	20	3	36	64	10	970
CERH100	100	11	18	50	70	55	15	71	76	96	25	30	18	20	12,5	20	3	41	77	10	1326
CERH125	125	13,5	20	60	90	70	20	90	94	124	37	40	25	30	17	20	3	50	92	11	3000

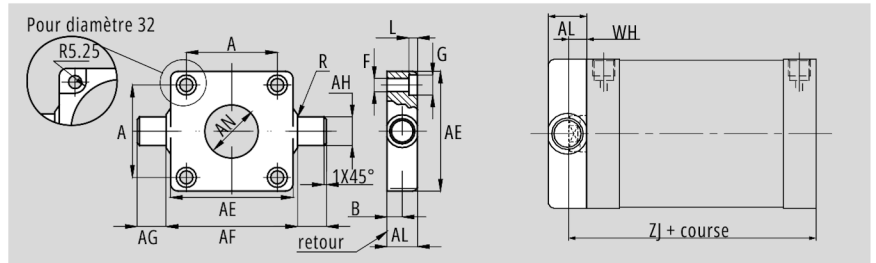


Référence	∅	C	B	D	E	F	G	H	H1	S	T	R	U	Z	L
EQH032	32	32,5	32	45	35	30	7	15,75	24	4	32	15	11	7	44
EQH040	40	38	36	52	36	30	7	17	28	4	36	17,5	15	9	45
EQH050	50	46,5	45	65	47	36	9	21,75	32	5	45	20	16	9	45
EQH063	63	56,5	50	75	45	35	9	21,75	32	5	50	22,5	18	9	49
EQH080	80	72	63	95	55	47	11	27	41	6	63	22,5	17	12	54
EQH100	100	89	75	115	57	53	11	26,5	41	6	71	27,5	24	14	67
EQH125	125	110	90	140	70	70	14	35	45	8	90	30	-	16	81

ARTICULATIONS

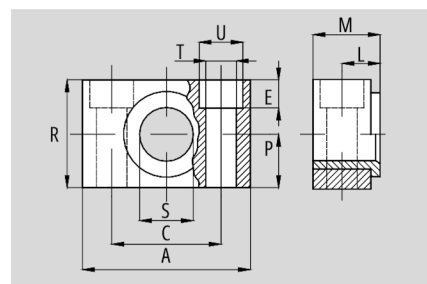
P

TH...N



Référence	Ø	AE	AL	AH	AG	AF	AN	A	B	F	G	L	R	Zj	WH	Poids (g)
TH032N	32	46	14	12	12	50	30	32,5	6,5	6,5	-	6	1	51	7	137
TH040N	40	59	19	16	16	63	35	38	9	6,5	10,5	6	1,6	54,5	7	385
TH050N	50	69	19	16	16	75	40	46,5	9	8,5	13,5	8	1,6	54,5	8	513
TH063N	63	84	24	20	20	90	45	56,5	11,5	8,5	13,5	8	1,6	61	8	1041
TH080N	80	102	24	20	20	110	45	72	11,5	10,5	16,5	10	1,6	66	10	1567
TH100N	100	125	29	25	25	132	55	89	14,5	10,5	16,5	10	2	81,5	10	2400
TH125N	125	155	32	25	25	160	133	110	-	13,5	20	12	2	97	11	3000

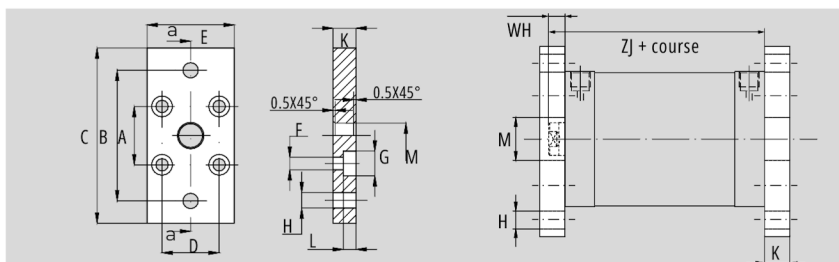
TPH



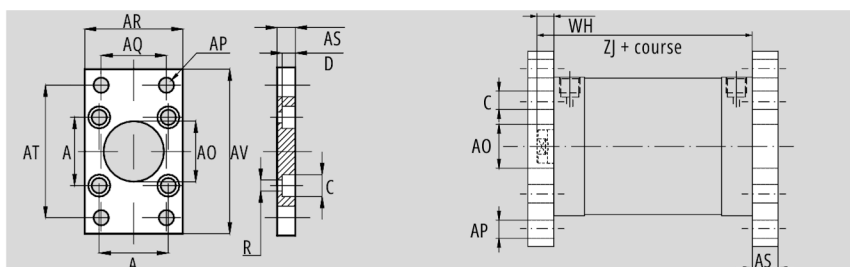
Référence	Ø	A	M	R	P	C	S	L	U	T	E	Poids (g)
TPH032	32	46	18	30	15	32	12	10,5	11	6,6	7	100
TPH050	40-50	55	21	36	18	36	16	12	15	9	9	150
TPH080	63-80	65	23	40	20	42	20	13	18	11	11	234
TPH125	100-125	75	28,5	50	25	50	25	16	20	14	13	435

ARTICULATIONS

P



Référence	Ø	A	B	C	E	F	G	H	I	L	M	ZJ	WH	Poids (g)
PP016	16	18	43	55	29	4,5	9	5,5	10	5,4	10	39,5	4,5	34
PP020	20	22	55	70	36	5,5	10	6,6	10	5,4	12	43	6	55
PP025	25	26	60	76	40	5,5	10	6,6	10	5,4	12	43	6	68



Référence	Ø	A	ØAP	AO	R	AS	AR	AQ	AT	AV	C	D	ZJ	WH
PH032	32	32,5	7	30	6,5	10	45	32	64	86	10,5	5	51	7
PH040	40	38	9	35	6,5	10	52	36	72	96	11	5	52	7
PH050	50	46,5	9	40	9	12	65	45	90	115	15	5,5	53	8
PH063	63	56,5	9	45	9	12	75	50	100	130	15	5,5	57	8
PH080	80	72	12	45	11	16	95	63	126	165	18	7	64	10
PH100	100	89	14	55	11	16	115	75	150	187	18	7	77	10
PH125	125	110	16	60	13	20	140	90	180	224	19	9,5	92	11