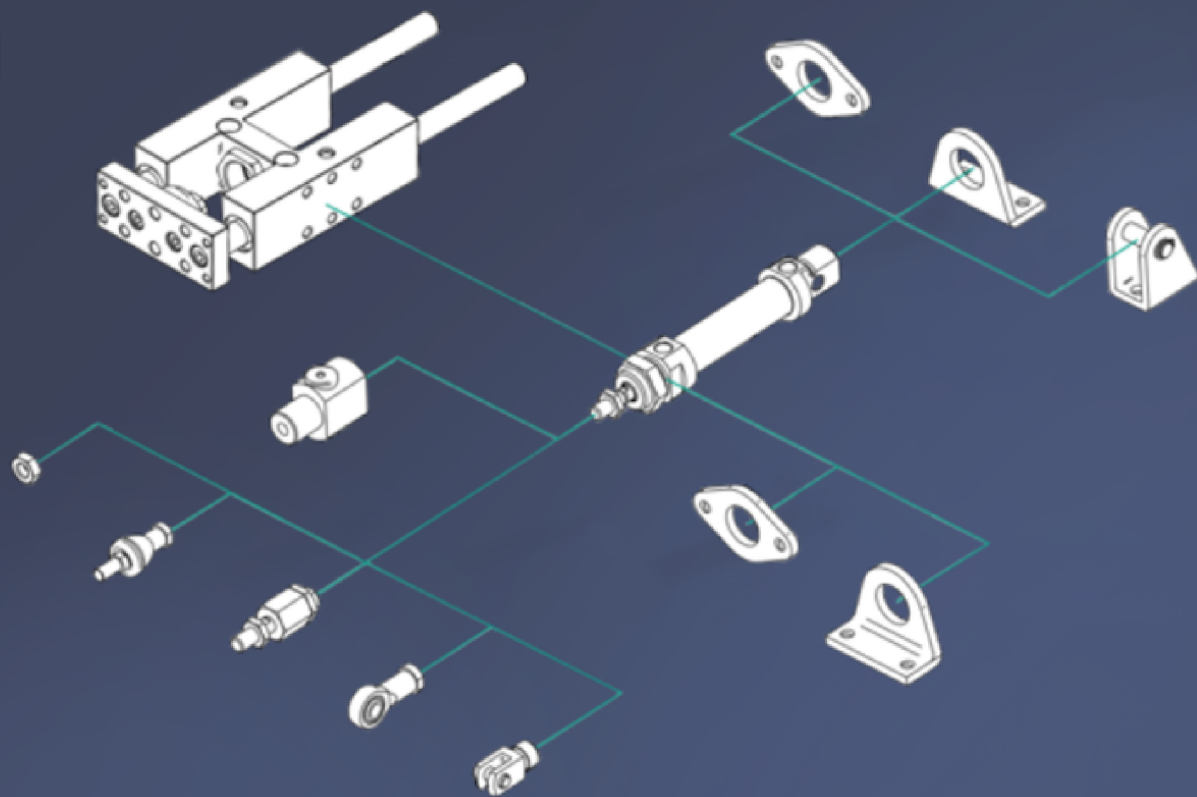


DATECH

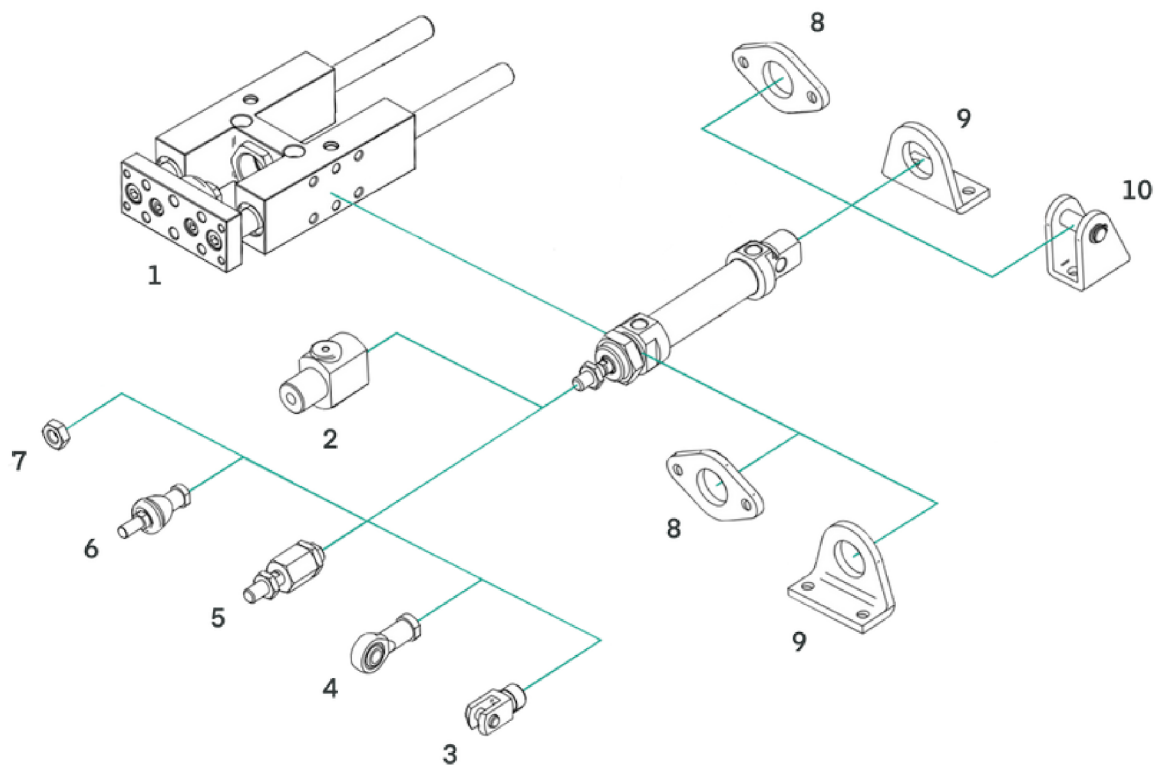


ARTICULATIONS

SÉRIE 0

ARTICULATIONS

0



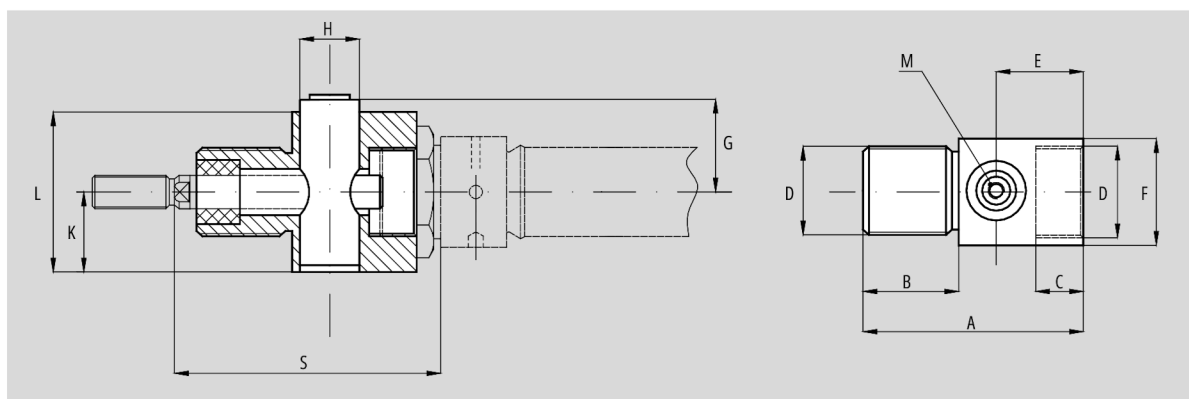
1	GH	Unité de guidage
2	BH	Bloqueur
3	FO/FH	Chape femelle
4	RO/RH	Chape rotulée
5	CO/CH	Compensateur d'alignement
6	CRO	Chape de tige rotulée oscillante
7	ET	Ecrou de tige
8	PO	Charnière femelle
9	EQO	Equerre
10	CFO	Chape femelle arrière

ARTICULATIONS

0

BH

∅	20	25
Fluide	Air comprimé filtré avec ou sans lubrification	
Pression d'exercice	4/8 bar	
Force de serrage (N)	300	400
Température	-10°C / +80°C	

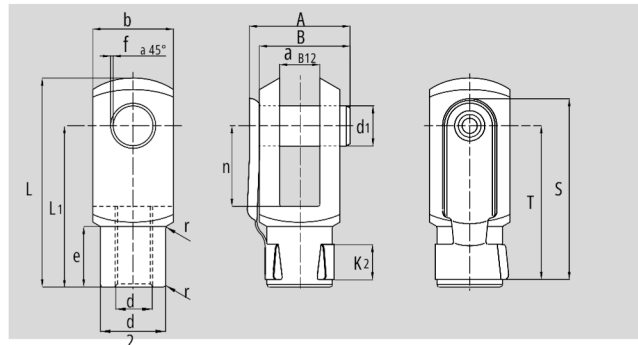


Référence	∅	A	B	C	E	F	G	H	K	D	L	M	S
BH020	20	58	23	12	24	27	21	20	19	M22x1.5	38	M5	72
BH025	25	58	23	12	24	27	21	20	19	M22x1.5	38	M5	74

ARTICULATIONS

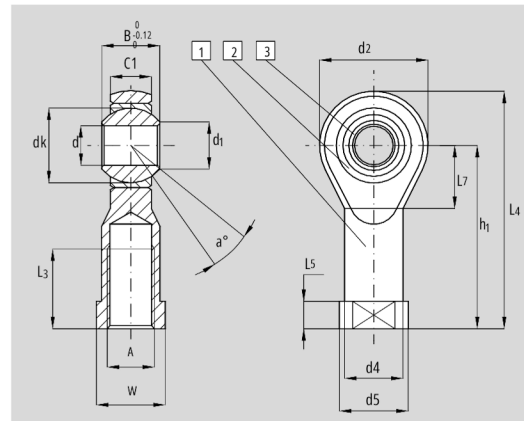
0

FO/FH



Référence	Ø	A	B	C	D	E	G	H	J	K	L
FO010	8-10	M10x1,5	18	36	11	8	22	22	20	45	14
FO016	12-16	M16x1,5	26	51	18	12	36	26	26	64	17
CO020	20	M20x1,5	34	63	22	16	45	34	30	80	18,5
FH032	25-32	M27x2	42	85	30	20	63	42	45	105	30

RO/RH

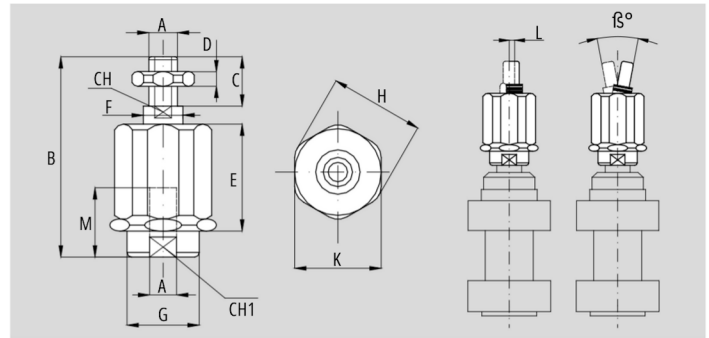


Référence	Ø	d	A	B	C1	d1	d2	d4	d5	dk	h1	L3	L4	L5	L7	W	a°	poids (g)
RO010	8-10	M4	5	8	6	7,7	18	9	11	11,11	27	10	36	4	10	9	13	20
RO016	12-16	M6	6	9	6,75	8,9	20	10	13	12,70	30	12	40	5	11	11	13	25
RO020	20	M8	8	12	9	10,4	24	12,5	16	15,88	36	16	48	5	13	14	14	47
RH032	25-32	M10x1.25	10	14	10,5	12,9	28	15	19	19,05	43	20	57	6,5	15	17	13	88

ARTICULATIONS

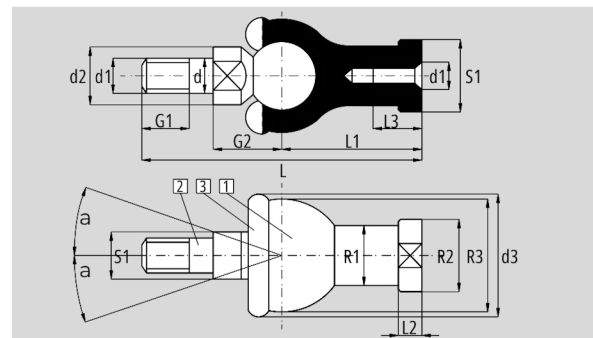
0

CO/CH



Référence	Ø	A	B	C	D	E	ØF	ØG	ØH	K	L	M	β°	CH	CH1	charge max poussé / traction	poids (g)
CO010	8-10	M4x0,7	33	8	2,2	15,5	6	8,5	14,5	12	1	10	10	3,2	12	750	20
CO016	12-16	M6x1	39	12	3,2	17,5	6	8,5	14,5	13	1	10	10	5	7	1200	30
CO020	20	M8x1,25	55	16	4	24,5	6	12,5	19	17	2	20	10	7	10	2500	60
CH032	25-32	M10x1,25	73	20	5	34	6	21	32	30	2	20	10	12	19	5000	220

CRO

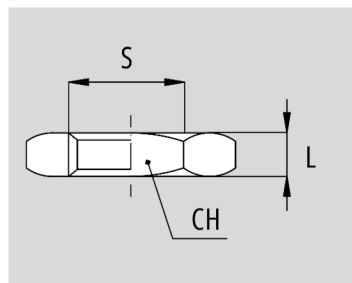


Référence	Ø	d1	d	d2	d3	G1	G2	L	L1	L2	L3	R1	R2	R3	S1	S2	a	poids (g)
CRO016	12-16	M6x1	6	10	20	11	12,2	55,2	28	5	15	10	13	20	8	11	15	40
CRO020	20	M8x1,25	8	12	24	12	16	65	32	5	16	12,5	16	24	10	14	15	75
CRO032	25-32	M10x1,25	10	14	30	15	19,5	74,5	35	6,5	18	15	19	28	11	17	15	121

ARTICULATIONS

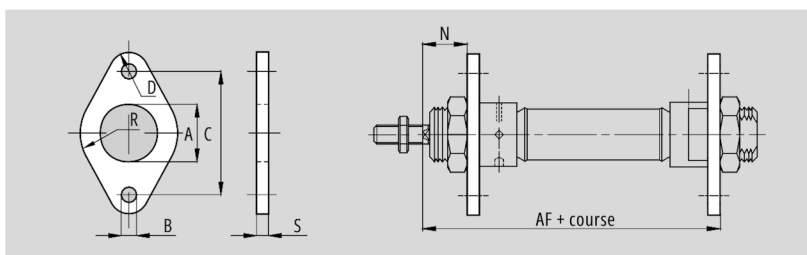
0

ET



Référence	A	L	CH	Poids (g)
ET010	M4x0,7	2,8	7	0,6
ET016	M6x1	4	10	2,0
ET020	M8x1,25	5	13	4,0
ET032	M10x1,25	6	17	8,5

PO

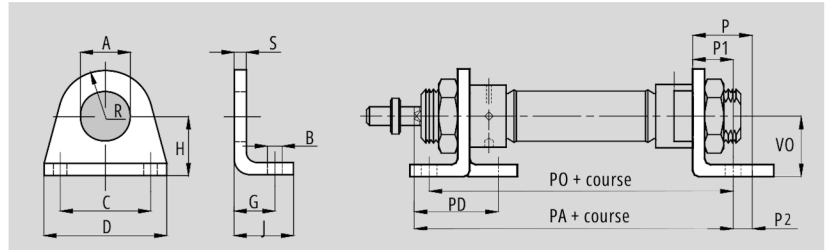


Référence	Ø	A	B	C	R	D	S	N	AF	Poids (g)
PO010	8-10	12	4,5	30	11	5	3	13	65	25
PO016	12-16	16	5,5	40	15	6	4	18	77	29
PO025	20-25	22	6,5	50	20	8	5	19-23	88	35

ARTICULATIONS

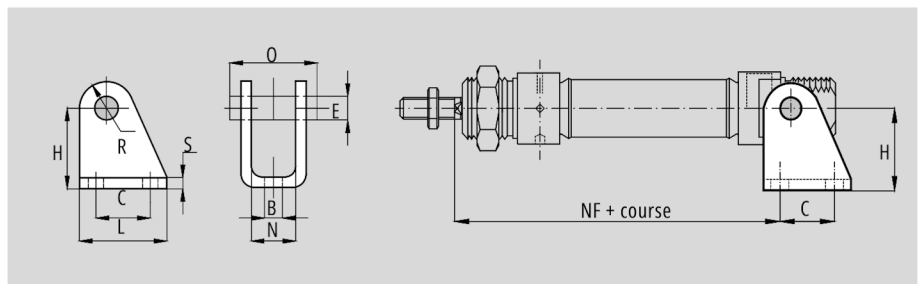
0

EQO



Référence	Ø	A	B	C	D	G	H	J	R	S	PD	PO	PA	P	P1	P2	VO	poids (g)
EQO010	8-10	12	4,5	25	35	11	16	16	10	3	24	68	73	16	11	5	16	29
EQO016	12-16	16	5,5	32	42	14	20	20	12,5	4	32	78-86	87-94	20	14	6	20	33
EQO025	20-25	22	6,6	40	54	17	25	25	20	5	36-40	93-98	100-109	25	17	8	25	41

CFO



Référence	Ø	B	E	C	H	L	N	O	R	S	NF	Poids (g)
CFO010	8-10	4,5	4	12,5	24	20	8,1	17	5	2,5	62,5	42
CFO016	12-16	5,5	6	15	27	25	12,1	23	7	3	73-80	75
CFO025	20-25	6,6	8	20	30	32	16,1	29,5	10	4	91-100	78