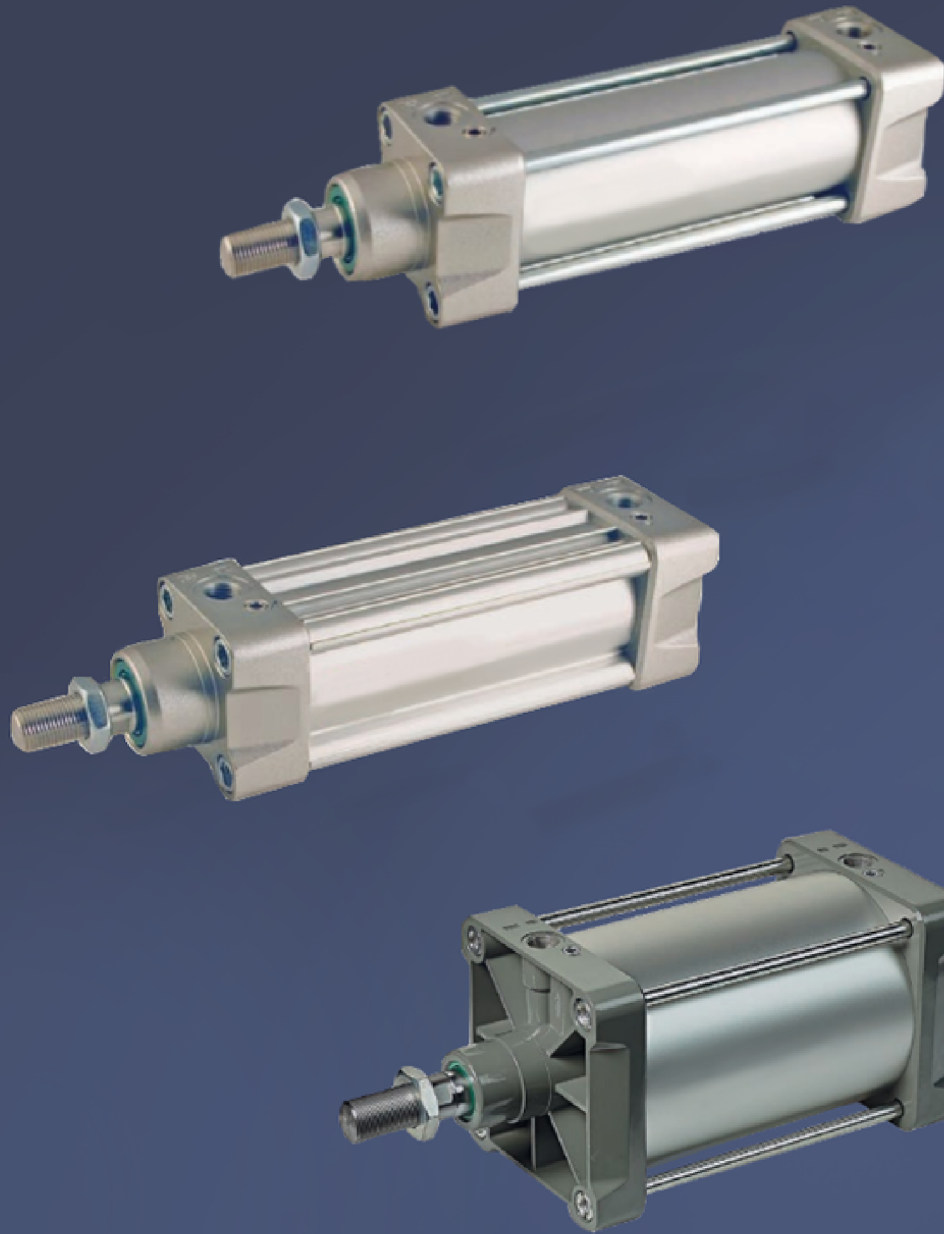


DATECH



VÉRINS

SÉRIE

H

VÉRINS

H

Alésage

Ø 32 → Ø 320

Course

Maxi 2800mm

Version

- D** : Double effet
- SR** : Simple effet tige rentré.
Course maxi 160mm
- SS** : Simple effet tige sortie
Course maxi 160mm
- P** : Tige traversante

Type

- T** : tirants (Ø 32 → Ø 320)
- : Profilé (Ø 32 → Ø 125)

Tige

- A** : tige acier chromé C45
- I** : tige et écrou inox chromé 304

Série

- H** : ISO 15552
(magnétique de série)

ATEX

- ex** :
- II 2GD c T4

Option

- X** : Vis de
fonderies inox
- B** : Surlongueur
de tige pour
bloqueur
- I** : Tout inox 316

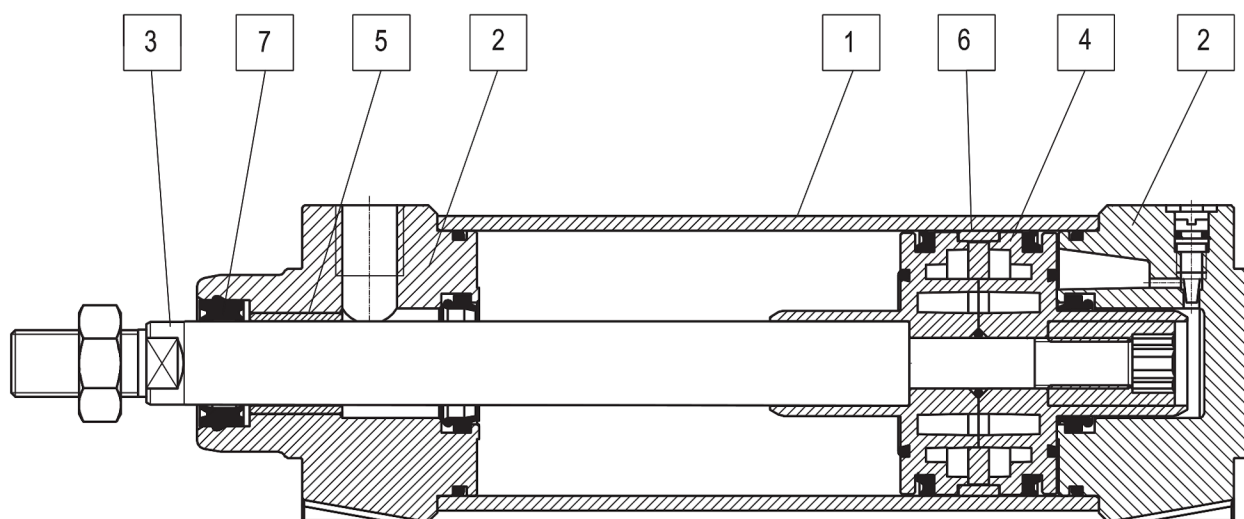
Joint

- W** : Joint de nez viton
- V** : Joint viton
- R** : Joint racleur renforcé
- BT** : Basse température

VÉRINS

HAD / HATD

| | |
|---------------------------------------|--|
| Fluide | Air comprimé filtré |
| Pression de service | 1 à 10 bar |
| Températures de fonctionnement | -20°C / +80°C (standard) -20°C / +150°C (V) -40°C / +80°C (BT) |

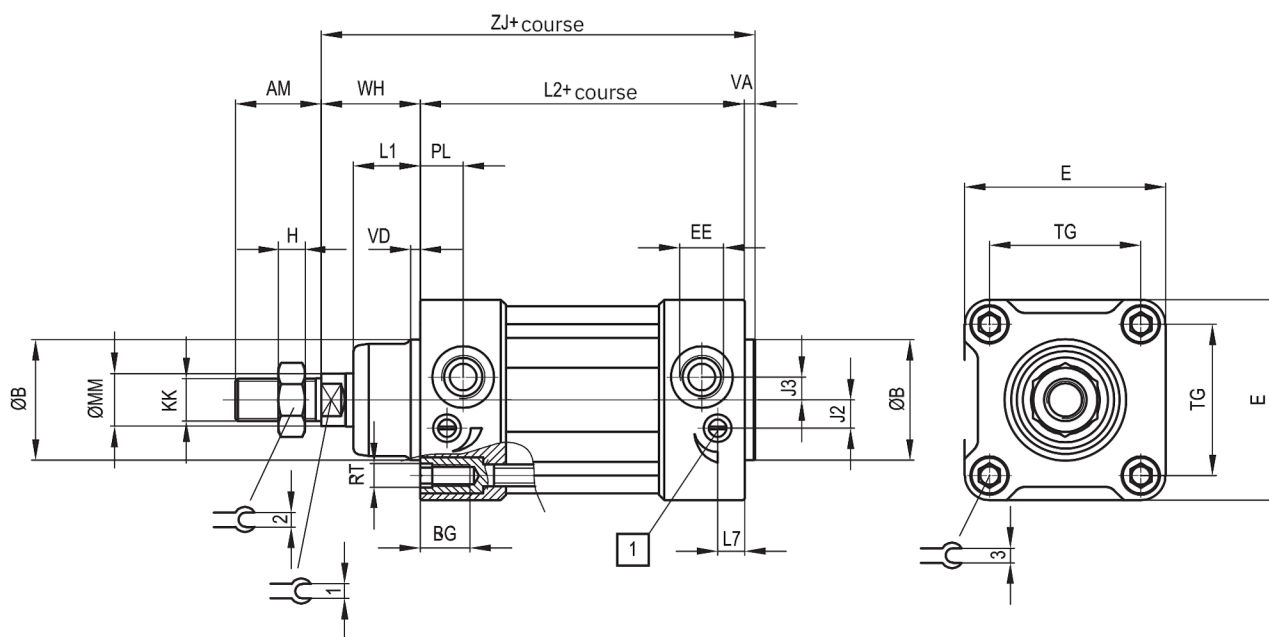


| N° | Description | Matériaux |
|----|------------------|------------------------------|
| 1 | Corps | Aluminium anodisé |
| 2 | Fonderie | Aluminium peint |
| 3 | Tige | Acier chromé |
| 4 | Piston | Aluminium moulé |
| 5 | Bague | Bronze fritté autolubrifiant |
| 6 | Bague de guidage | Delrin |
| 7 | Joint de tige | Polyuréthane |

VÉRINS

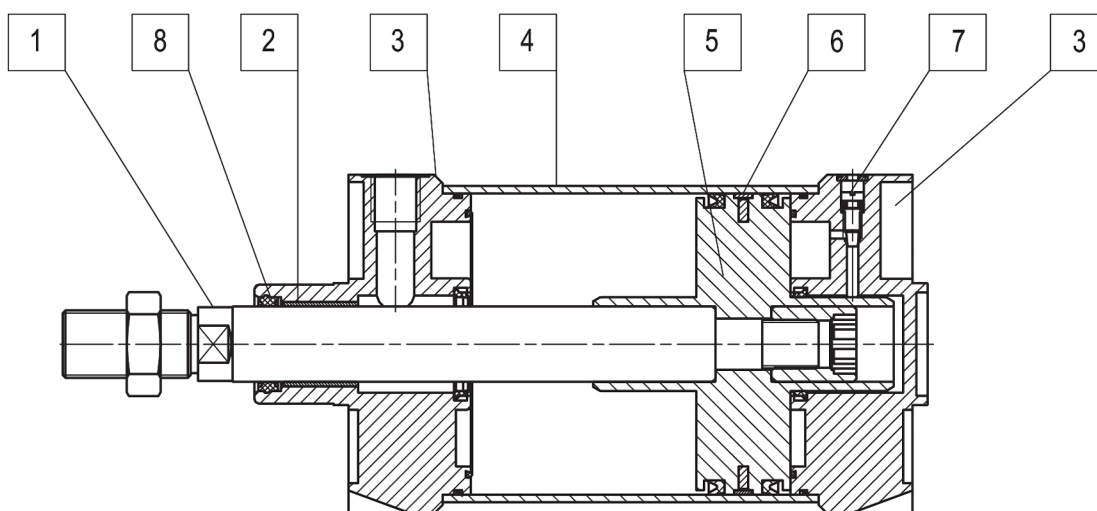
HAD / HATD

HAD / HADT / HASR / HASS



| Ø (mm) | AM | $\frac{B}{\varnothing d_{11}}$ | BG | E | EE | J2 | J3 | KK | L1 | L2 | H | L7 | $\frac{MM}{\varnothing f7}$ | PL | RT | TG | VA | VD | WH | ZJ | 1 | 2 | 3 |
|--------|----|--------------------------------|----|-----|------|------|------|----------|----|-----|----|------|-----------------------------|------|-----|------|----|----|----|-----|----|----|----|
| 32 | 22 | 30 | 15 | 47 | 1/8" | 5,75 | 5,25 | M10x1,25 | 20 | 94 | 6 | 18 | 12 | 11 | M6 | 32,5 | 4 | 4 | 26 | 124 | 10 | 17 | 6 |
| 40 | 24 | 35 | 15 | 52 | 1/4" | 8 | 6 | M12x1,25 | 22 | 105 | 7 | 20 | 16 | 14 | M6 | 38 | 4 | 4 | 30 | 139 | 13 | 19 | 6 |
| 50 | 32 | 40 | 16 | 65 | 1/4" | 10,5 | 6 | M16x1,5 | 26 | 106 | 8 | 20 | 20 | 15 | M8 | 46,5 | 4 | 4 | 37 | 147 | 17 | 24 | 8 |
| 63 | 32 | 45 | 16 | 75 | 3/8" | 10,5 | 8,5 | M16x1,5 | 25 | 121 | 8 | 10 | 20 | 16 | M8 | 56,5 | 4 | 4 | 37 | 162 | 17 | 24 | 8 |
| 80 | 40 | 45 | 17 | 95 | 3/8" | 14 | 9,5 | M20x1,5 | 32 | 128 | 9 | 13,5 | 25 | 20,5 | M10 | 72 | 4 | 4 | 46 | 178 | 22 | 30 | 10 |
| 100 | 40 | 55 | 17 | 115 | 1/2" | 15 | 10 | M20x1,5 | 38 | 138 | 9 | 13 | 25 | 20 | M10 | 89 | 4 | 4 | 51 | 193 | 22 | 30 | 10 |
| 125 | 54 | 60 | 21 | 140 | 1/2" | 20 | 10 | M27x2 | 40 | 160 | 12 | 30 | 32 | 25 | M12 | 110 | 5 | 5 | 65 | 230 | 27 | 41 | 12 |

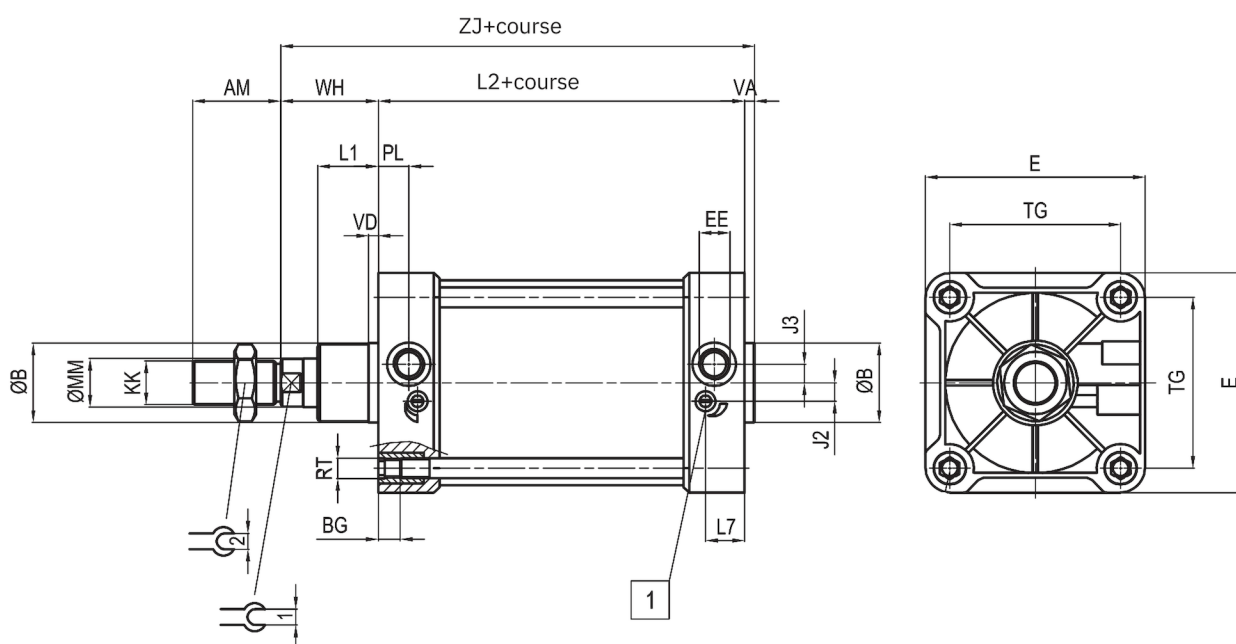
| | |
|---------------------------------------|--|
| Fluide | Air comprimé filtré |
| Pression de service | 1 à 10 bar |
| Températures de fonctionnement | -20°C / +80°C (standard) -20°C / +150°C (V) -40°C / +80°C (BT) |



| N° | Description | Matériaux |
|----|--------------------------------|------------------------------|
| 1 | Corps | Aluminium anodisé |
| 2 | Fonderie | Aluminium peint |
| 3 | Tige | Acier chromé |
| 4 | Piston | Aluminium moulé |
| 5 | Bague | Bronze fritté autolubrifiant |
| 6 | Bague de guidage | Delrin |
| 7 | Vis de réglage d'amortissement | Inox |
| 8 | Joint de tige | Polyuréthane |

VÉRINS

HATD



1 vis de réglage d'amortissement

| Ø (mm) | AM | $\frac{B}{\varnothing_{d11}}$ | BG | E | EE | J2 | J3 | KK | L1 | L2 | H | L7 | $\frac{MM}{\varnothing_{f7}}$ | PL | RT | TG | VA | VD | WH | ZJ | ←1 | ←2 |
|--------|----|-------------------------------|----|-----|------|----|----|-------|----|-----|----|----|-------------------------------|----|-----|-----|----|----|-----|-----|----|----|
| 160 | 72 | 65 | 24 | 180 | 3/4" | 15 | 15 | M36x2 | 50 | 180 | 14 | 32 | 40 | 25 | M16 | 140 | 6 | 8 | 80 | 266 | 36 | 55 |
| 200 | 72 | 75 | 24 | 220 | 3/4" | 15 | 15 | M36x2 | 65 | 180 | 14 | 34 | 40 | 25 | M16 | 175 | 6 | 25 | 95 | 281 | 36 | 55 |
| 250 | 84 | 90 | 25 | 270 | 1" | 25 | 25 | M42x2 | 75 | 200 | 20 | 40 | 50 | 30 | M20 | 220 | 8 | 25 | 105 | 313 | 46 | 65 |
| 320 | 96 | 110 | 25 | 350 | 1" | 35 | 35 | M48x2 | 90 | 220 | 17 | 45 | 63 | 30 | M24 | 270 | 10 | 25 | 120 | 350 | 55 | 75 |