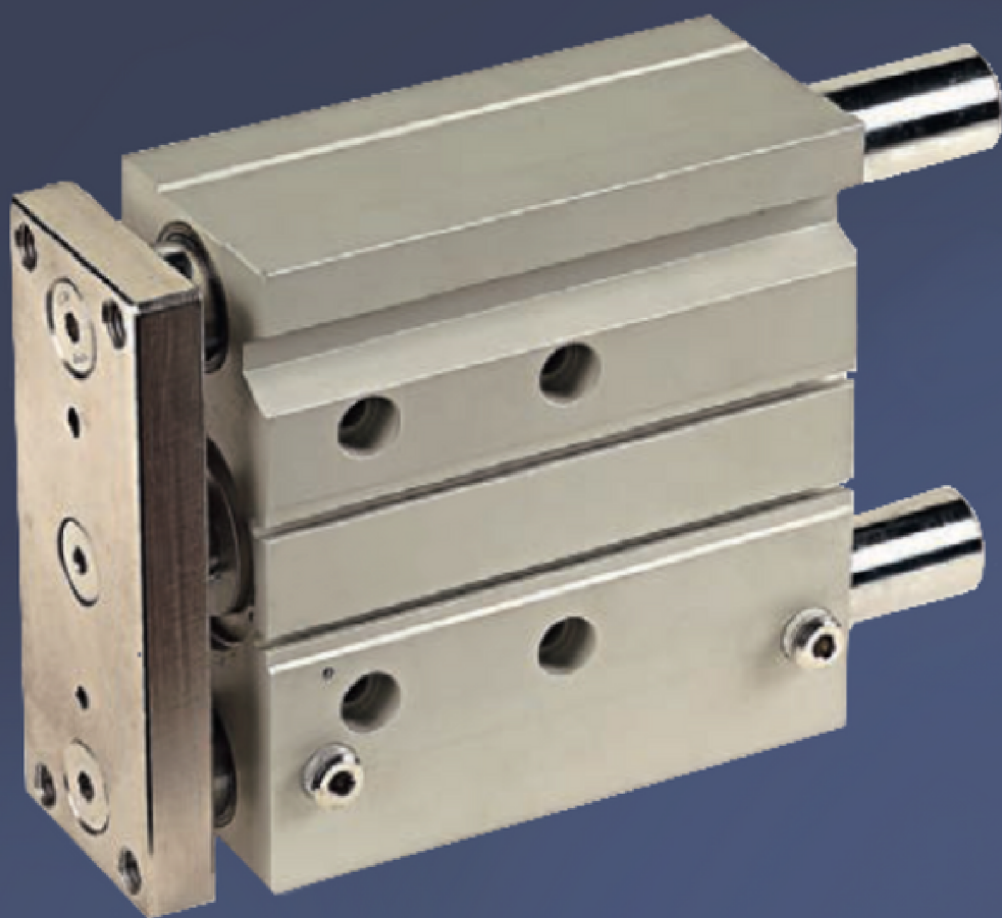


DATECH



VÉRINS COMPACTS GUIDÉS

SÉRIE
CG/CGB

VÉRINS COMPACTS GUIDÉS

CG/CGB

Alésage

Ø 12 → Ø63

Type

: Paliers lisses

B : Douilles à billes

Course

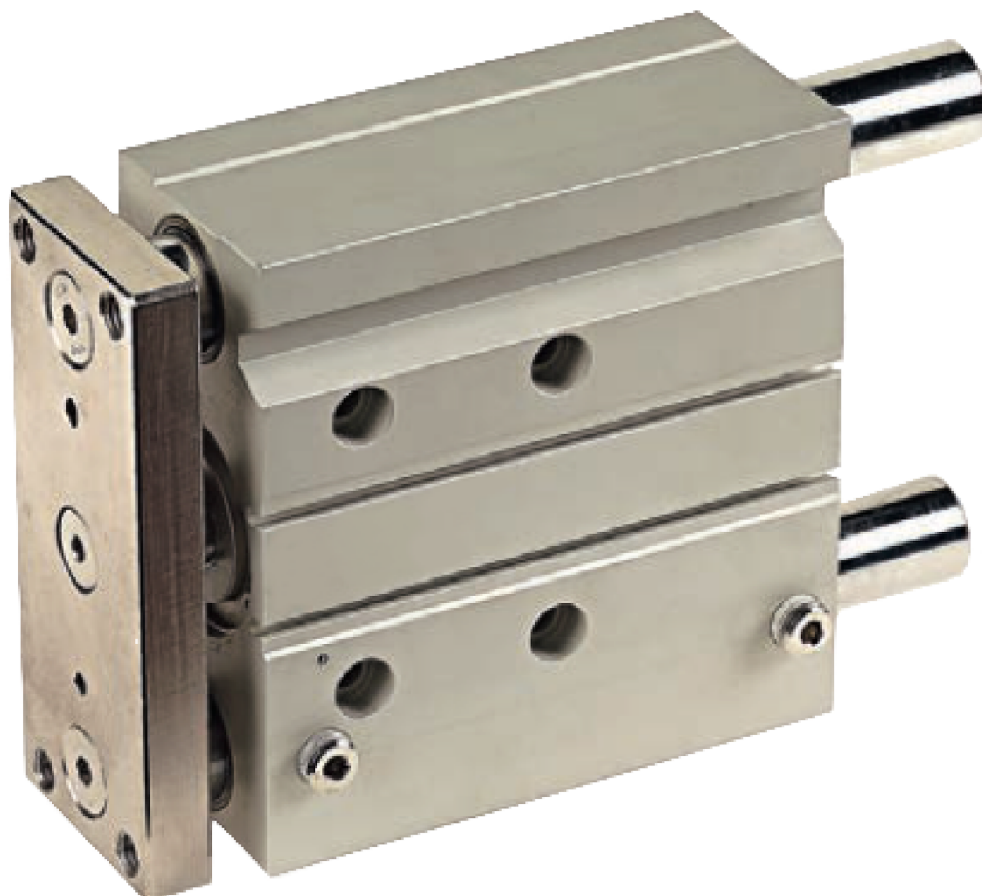
Maxi 150 mm

Option

V : Joint viton

Série

CG : Vérin compact guidé

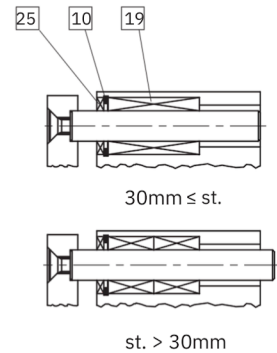
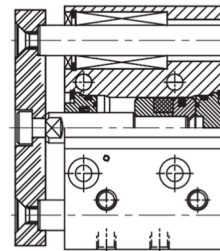
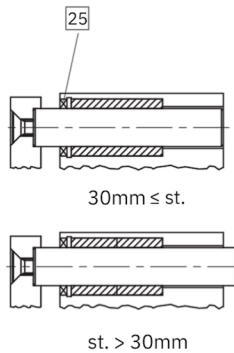
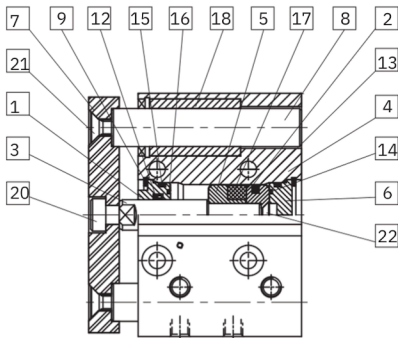


Fluide	Air comprimé filtré
Alésage	Ø12 à Ø63
Plage de pression	2 / 7 bar
Plage de température	-10°C / +60°C

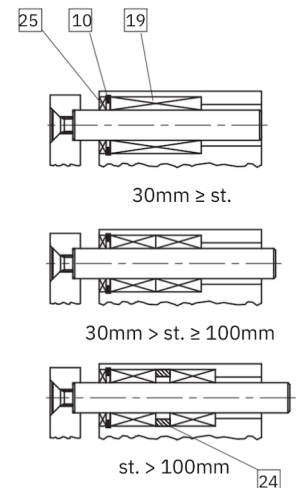
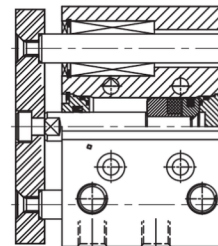
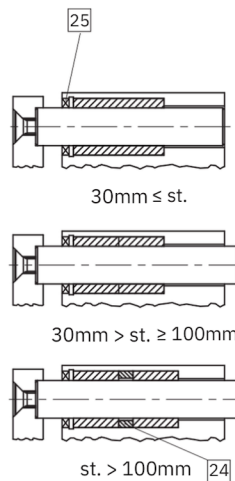
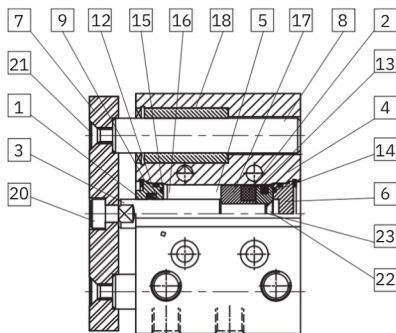
VÉRINS COMPACTS GUIDÉS

CG/CGB

Ø12 à Ø16



Ø20 à Ø25

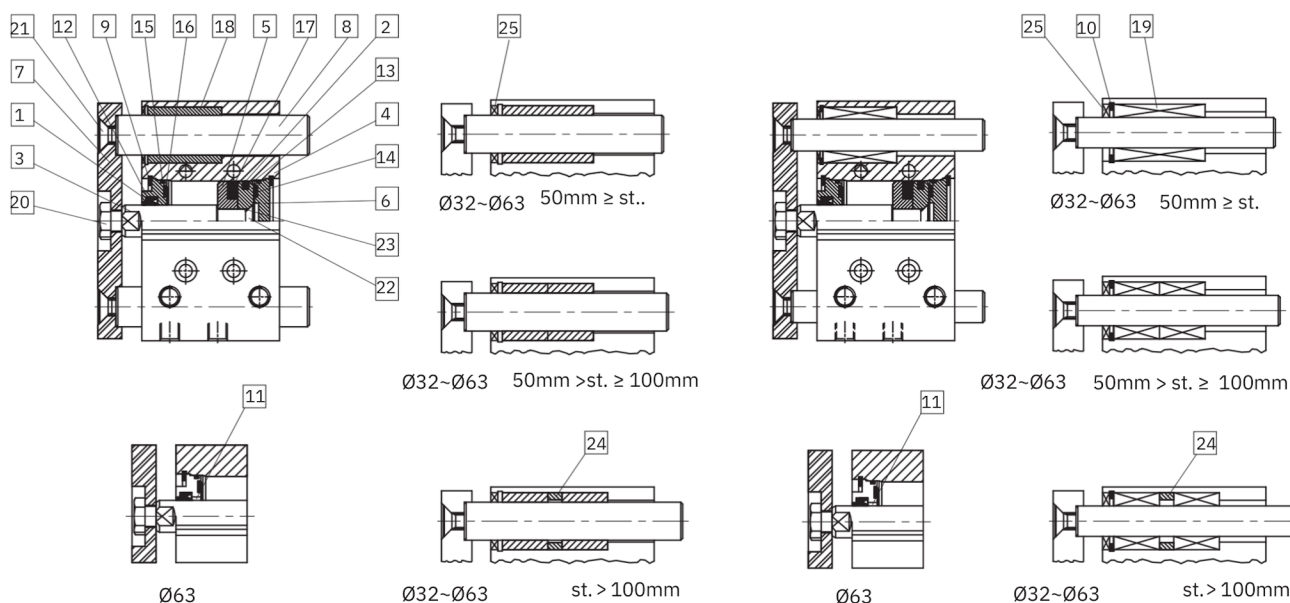


1	Couvercle de la tige	Aluminium anodisé	14	Revêtement en caoutchouc	NBR
2	Piston	Aluminium anodisé	15	Joint de cylindre	NBR
3	Tige de piston	Inox Ø12 - Acier Ø16 à Ø32	16	Revêtement en caoutchouc	NBR
4	Tube cylindrique	Aluminium anodisé	17	Aimant	Matériaux magnétique
5	Support d'aimant	Aluminium anodisé	18	Palier autolubrifiant	Bronze fritté autolubrifiant
6	Couvre culasse	Aluminium anodisé	19	Roulement linéaire	Acier
7	Plaque de guidage	Acier chromé	20	Vis à 6 pans creux	Acier chromé
8	Guide vapeur	Acier	21	Vis	Acier chromé
9	Anneau de guidage vapeur	Acier chromé	22	Vis	Acier chromé
10	Anneau de guidage vapeur	Acier chromé	23	Joint torique	NBR
11	Palier autolubrifiant	Bronze fritté autolubrifiant	24	Tampon de course	Bronze fritté autolubrifiant
12	Garniture de tige	NBR	25	Cache poussière	Alliage d'aluminium Ø12 à Ø25 Acier Ø20 à Ø25
13	Garniture de piston	NBR			

VÉRINS COMPACTS GUIDÉS

CG/CGB

Ø32 à Ø63

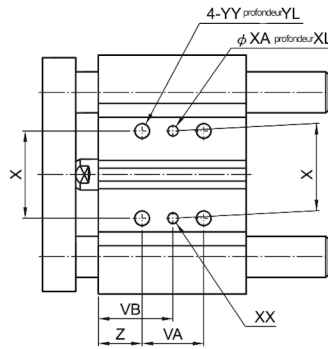
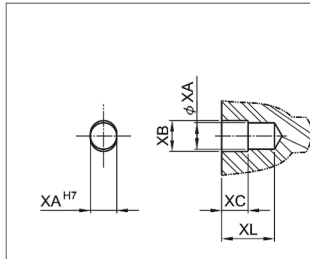


1	Couvercle de la tige	Aluminium anodisé	14	Revêtement en caoutchouc	NBR
2	Piston	Aluminium anodisé	15	Joint de cylindre	NBR
3	Tige de piston	Inox Ø12 - Acier Ø16 à Ø32	16	Revêtement en caoutchouc	NBR
4	Tube cylindrique	Aluminium anodisé	17	Aimant	Matériaux magnétique
5	Support d'aimant	Aluminium anodisé	18	Palier autolubrifiant	Bronze fritté autolubrifiant
6	Couvre culasse	Aluminium anodisé	19	Roulement linéaire	Acier
7	Plaque de guidage	Acier chromé	20	Vis à 6 pans creux	Acier chromé
8	Guide vapeur	Acier	21	Vis	Acier chromé
9	Anneau de guidage vapeur	Acier chromé	22	Vis	Acier chromé
10	Anneau de guidage vapeur	Acier chromé	23	Joint torique	NBR
11	Palier autolubrifiant	Bronze fritté autolubrifiant	24	Tampon de course	Bronze fritté autolubrifiant
12	Garniture de tige	NBR	25	Cache poussière	Acier
13	Garniture de piston	NBR			

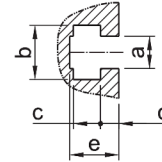
VÉRINS COMPACTS GUIDÉS

CG/CGB

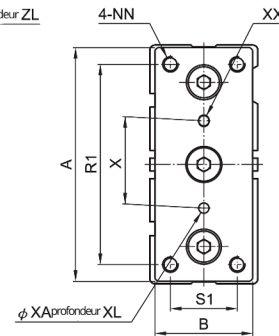
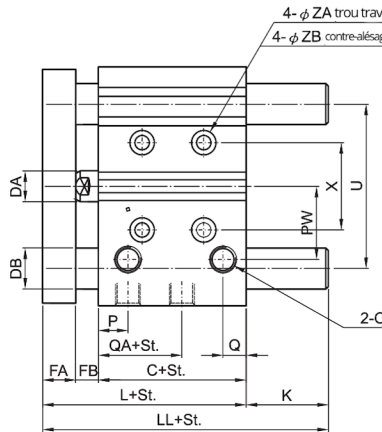
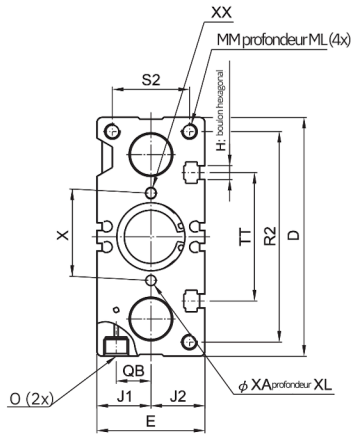
Ø12 à Ø25



dimensions rainure



Ø	a	b	c	d	e
Ø12	4,4	7,4	3,7	2	6,2
Ø16	4,4	7,4	3,7	2,5	6,7
Ø20	5,4	8,4	4,5	2,3	7,3
Ø25	5,4	8,4	4,5	3	8,2



Ø (mm)	course	A	B	C	D	DA	CG	DB	CGB	E	FA	FB	H	J1	J2	L	MM	O	P	Q
12	10-100	56	22	29	58	6	8	6	26	8	5	M4	13	13	42	M4	M5	11	7,5	
16	10-100	62	25	33	64	8	10	8	30	8	5	M4	15	15	46	M5	M5	11	8	
20	20-175	81	30	37	83	10	12	10	36	10	6	M5	18	18	53	M5	1/8"	11,5	9	
25	20-175	91	38	37,5	93	12	16	12	42	10	6	M5	21	21	53,5	M6	1/8"	11,5	9	

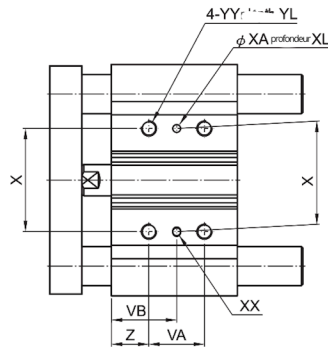
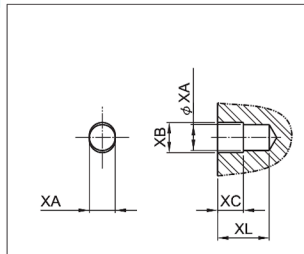
Ø (mm)	course	QA	QB	PW	TT	U	VA			VB			S1	S2	R1	R2	X	XA	XB	VC
							st. ≤ 30	30 < st. ≤ 100	st. > 100	st. ≤ 30	30 < st. ≤ 100	st. > 100								
12	10-100	12	7,5	18	37	41	20	40	-	15	25	-	14	18	48	50	23	3	3,5	3
16	10-100	14	10	19	38	46	24	44	-	17	27	-	16	22	54	56	24	3	3,5	3
20	20-175	12,5	11,5	25	44	54	24	44	120	29	39	77	18	24	70	72	28	3	3,5	3
25	20-175	12,5	13,5	28,5	50	64	24	44	120	29	39	77	26	30	78	82	34	4	4,5	3

Ø (mm)	course	XL	YY	YL	Z	ZA	ZB	ZL	CG		LL		CGB			LL		
									st. ≤ 50	st. > 50	st. ≤ 50	st. > 50	st. ≤ 30	30 < st. ≤ 100	st. > 100	st. ≤ 30	30 < st. ≤ 100	st. > 100
12	10-100	6	M5	10	5	4,3	8	4,5	0	15	42	57	0	15	-	42	57	-
16	10-100	6	M5	10	5	4,3	8	4,5	0	22	46	68	0	22	-	46	68	-
20	20-175	6	M6	12	17	5,6	9,5	5	0	28	53	81	0	28	52	53	81	52
25	20-175	6	M6	12	17	5,6	9,5	5,5	0	29	53,5	82,5	0	31	50	53,5	84,5	50

VÉRINS COMPACTS GUIDÉS

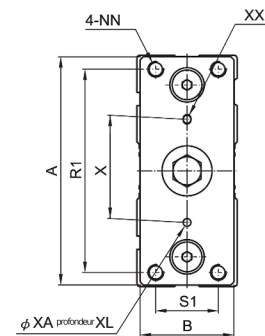
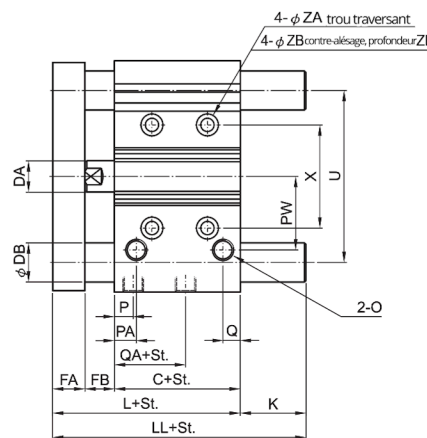
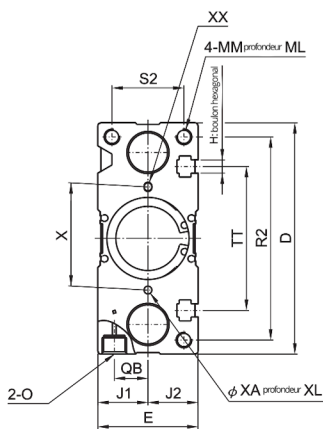
CG/CGB

Ø32 à Ø63



dimensions rainure

Ø	a	b	c	d	e
Ø32	6,5	10,5	5,35	3,5	9,5
Ø40	6,5	10,5	5,35	4	11
Ø50	8,5	13,5	7,5	4,5	13,5
Ø63	11	17,8	10	7	18,5



Ø (mm)	course	A	B	C	D	DA	CG ^{DB}	CGB	E	FA	FB	H	J1	J2	L	MM	ML	NN	O	P	Q
32	25, 50,	110	44	37,5	112	16	20	16	48	12	10	M6	24	24	59,5	M8	20	M8	1/8"	11,5	10
40	75, 100,	118	44	44	120	16	20	16	54	12	10	M6	27	27	66	M8	20	M8	1/8"	14	11
50	125,	146	60	44	148	20	25	20	64	16	12	M8	32	32	72	M10	22	M10	1/4"	12	11
63	150	158	70	49	162	20	25	20	78	16	12	M10	39	39	77	M10	22	M10	1/4"	16,5	13

Ø (mm)	course	QA	QB	PA	PW	TT	U	25	VA	st. > 100	25	VB	st. > 100	S1	S2	R1	R2	X	XA	XB
32	25, 50,	5	16,5	11,5	34	63	78	24	48	124	33	45	83	30	34	96	98	42	4	4,5
40	75, 100,	11	18	14	38	72	86	24	48	124	34	46	84	30	40	104	106	50	4	4,5
50	125,	9	21,5	14	47	92	110	24	48	124	36	48	86	40	46	130	130	66	5	6
63	150	14	28	16,5	55	110	124	28	52	128	38	50	88	50	58	130	142	80	5	6

Ø (mm)	course	XC	XL	YY	YL	Z	ZA	ZB	ZL	CG		LL	K	CGB		LL			
										25,50	st. > 50			25,50	st. > 100		25,50	75,100	st. > 100
32	25, 50,	3	6	M8	16	21	6,5	11	7,5	8	45	67,5	104,5	8	45	65	67,5	104,5	124,5
40	75, 100,	3	6	M8	16	22	6,5	11	7,5	1,5	38,5	67,5	104,5	1,5	38,5	58,5	67,5	104,5	124,5
50	125,	4	8	M10	20	24	8,5	14	9	6,5	48,5	78,5	120,5	6,5	48,5	68,5	78,5	120,5	140,5
63	150	4	8	M10	20	24	8,5	14	9	1,5	43,5	78,5	120,5	1,5	43,5	63,5	78,5	120,5	140,5