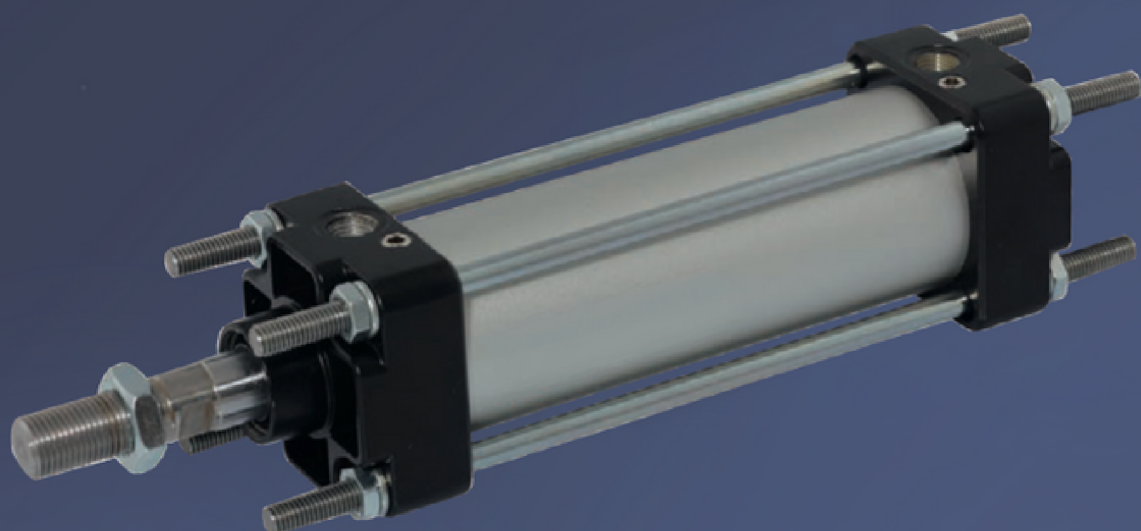


# DATECH



## VÉRINS

SÉRIE

# C

# VÉRINS

# C

## Course

Maxi 2800mm

## Alésage

Ø 25 → Ø 200

## Version

**D** : Double effet

**P** : Tige traversante

## Option

**TX** : Tirants inox

**TTX** : Tube et  
tirants inox

## Joint

**V** : Joint viton

**M** : Magnétique

## Tige

**A** : tige acier chromé C45

**I** : tige et écrou inox 304

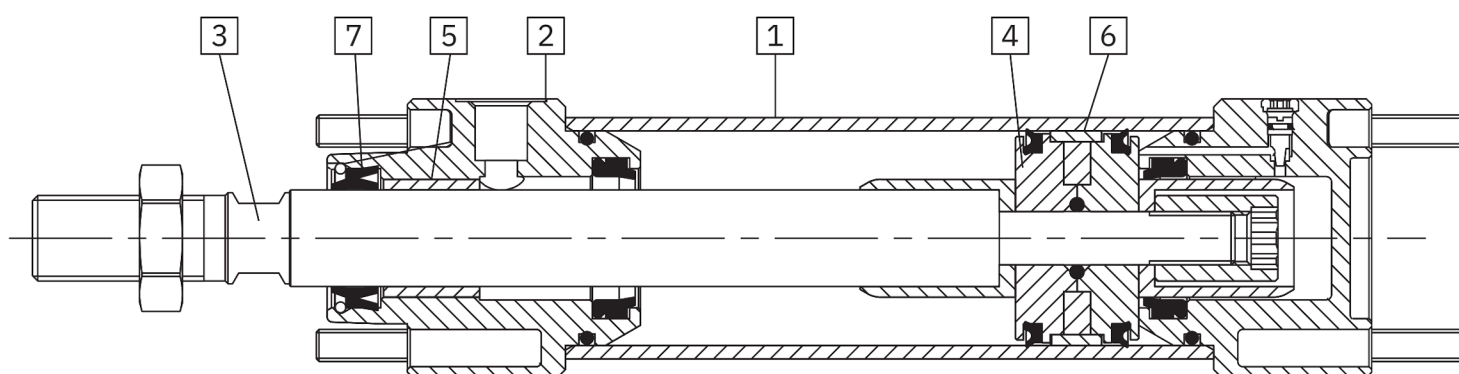
## Série

**C** : CNOMO

# VÉRINS

# C

<b>Fluide</b>	Air comprimé filtré
<b>Pression de service</b>	1 à 10 bar
<b>Températures de fonctionnement</b>	-20°C / +80°C (standard) -20°C / +150°C (V)

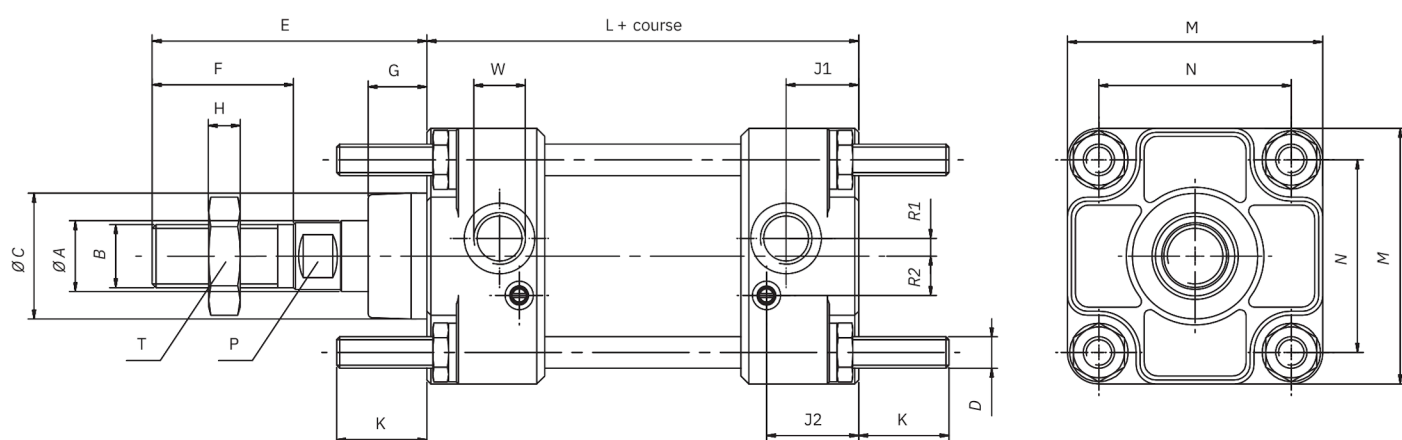


N°	Description	Matériaux
1	Tube	Aluminium anodisé
2	Fonderie	Aluminium peint
3	Tige	Acier chromé / Inox
4	Piston	Aluminium
5	Bague	Bronze fritté autolubrifiant
6	Bague de guidage	Delrin
7	Joint de tige	NBR

# VÉRINS

# C

CA - CI

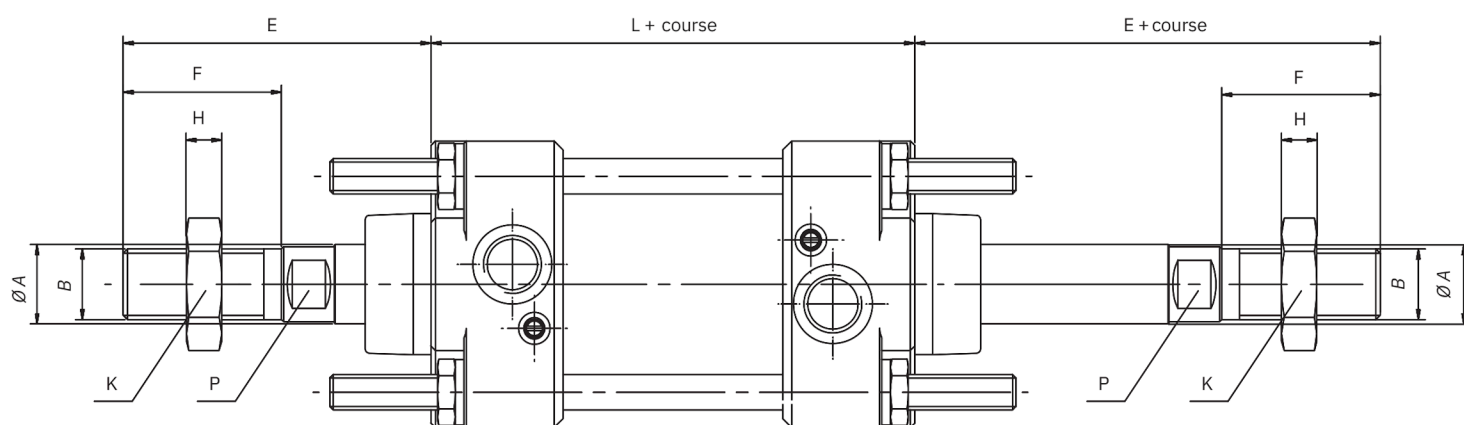


$\varnothing$ (mm)	$\varnothing A$	B	$\varnothing C$	E	F	G	L	P	K	H	D	T	W	M	N	J1	J1	J2	R1	R2
25	12	M10x1.5	25	45	20	15	80	8	17	6	M6	17	1/8"	40	28	7	7	11	0.75	7.5
32	12	M10x1.5	25	45	20	15	80	8	17	6	M6	17	1/8"	45	33	15	15	16.5	6	8
40	18	M16x1.5	32	70	36	15	110	13	24	8	M6	17	1/4"	52	40	17.5	17.5	23	3	11
50	18	M16x1.5	32	70	36	15	110	13	24	8	M8	23	1/4"	65	49	18.5	18.5	23.5	4.5	10
63	22	M20x1.5	45	85	46	20	125	17	30	9	M8	23	3/8"	75	59	19	19	23	4.5	14
80	22	M20x1.5	45	85	46	20	125	17	30	9	M10	28	3/8"	95	75	22	22	25	8	13
100	30	M27x2	55	110	63	20	145	22	41	12	M10	28	1/2"	115	90	26	26	31	12	10
125	30	M27x2	55	110	63	20	145	22	41	12	M12	34	1/2"	140	110	-	-	-	-	-
160	40	M36x2	65	135	85	25	180	32	54	14	M16	42	3/4"	180	140	-	-	-	-	-
200	40	M36x2	65	135	85	25	180	32	54	14	M16	42	3/4"	220	175	-	-	-	-	-

# VÉRINS

# C

**CAP - CIP**



Ø (mm)	ØA	B	E	F	L	P	K	H
25	12	M10x1.5	45	20	90	8	17	6
32	12	M10x1.5	45	20	90	8	17	6
40	18	M16x1.5	70	36	129	13	24	8
50	18	M16x1.5	70	36	129	13	24	8
63	22	M20x1.5	85	46	143	17	30	9
80	22	M20x1.5	85	46	143	17	30	9
100	30	M27x2	110	63	164	22	41	12
125	30	M27x2	110	63	164	22	41	12
160	40	M36x2	135	85	200	32	54	14
200	40	M36x2	135	85	200	32	54	14