

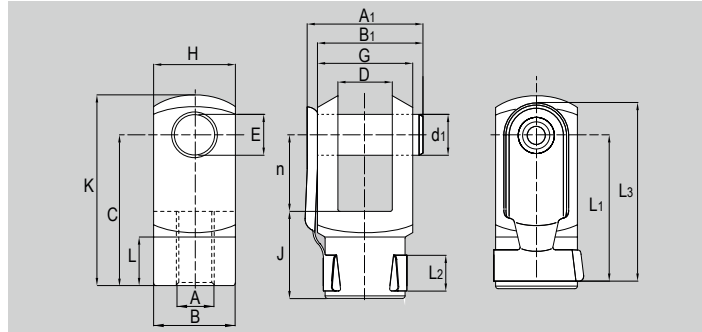
1	FC	Chape femelle de tige
2	FMC	Chape mâle de tige
3	RH	Chape rotulée de tige
4	CH	Compensateur d'alignement
5	CRO	Chape de tige rotulée oscillante
6	ET	Ecrou de tige
7	CFC...A	Chape femelle
8	CMC	Chape mâle
9	CMEC	Chape mâle d'equerre
10	EQC	Equerre de fixation
11	PC	Plaque de fixation
12	TC / T	Tourillon
13	TPH	Palier de tourillon

ARTICULATIONS

C



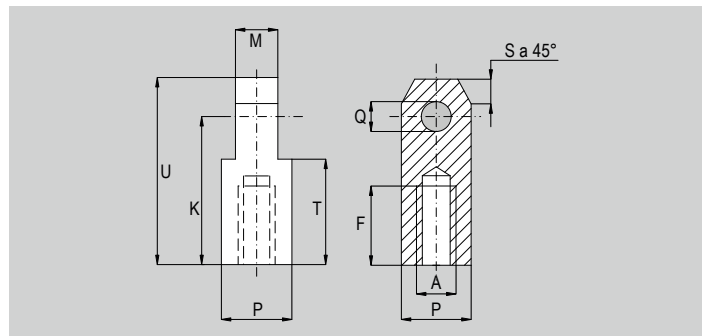
FC



Réf.	Ø	A	A1	B	B1	C	D	d1	E	G	H	L1	J	L2	K	L3	L	n	Poids (g)
							h11	h11	h8										
FC032	25-32	M10x1,5	28	18	25	36	11	8	8	22	22	36	20	10	45	41	14	16	94
FC050	40-50	M16x1,5	44	26	40	51	18	12	12	36	26	50	26	12	64	60	17	25	253
FC080	63-80	M20x1,5	53	34	49	63	22	16	16	45	34	63	30	15	80	74	18,5	33	530
FC125	100-125	M27x2	73	42	69	85	30	20	20	63	42	81	45	19	105	98	30	40	1110



FMC...



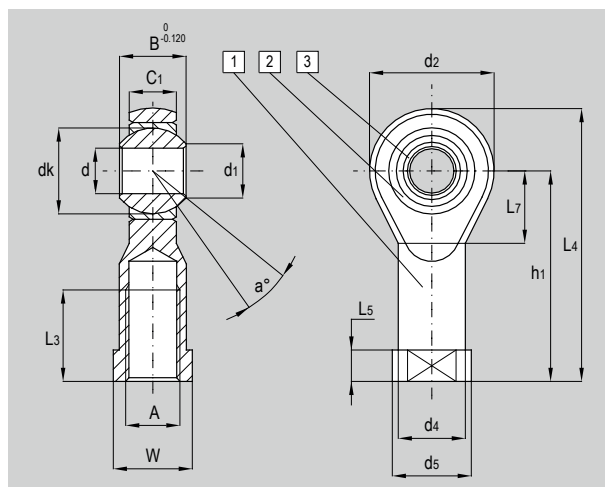
Réf.	Ø	A	F	M	P	Q	S	T	U	K	Poids (g)
						h8					
FMC032	25-32	M10x1,5	20	11	22	8	6	25	45	36	-
FMC050	40-50	M16x1,5	30	18	32	12	10	34	64	51	-
FMC080	63-80	M20x1,5	36	22	36	16	12	41	80	63	-
FMC125	100-125	M27x2	50	30	45	20	17,5	58	105	85	-
FMC200	160-200	M36x2	70	40	63	25	20	81	140	115	-

ARTICULATIONS

C



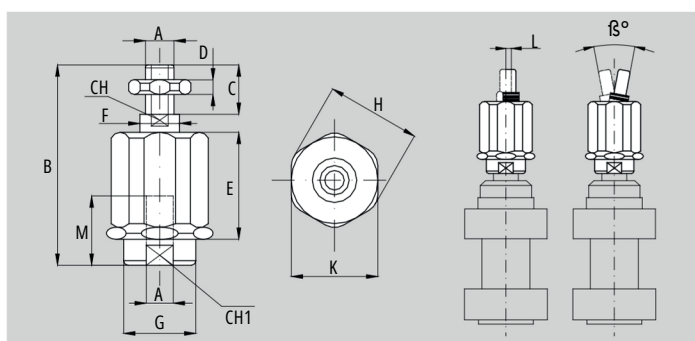
RH



Réf.	Ø	d h6 (filet)	A h7	B	C1	d1	d2	d4	d5	dk	h1	L3	L4	L5	L7	W	a°	Poids (g)
RI032	25-32	M10x1,5	10	14	10,5	12,9	28	15	19	19,05	43	20	57	6,5	15	17	13	88
RH063	40-50	M16x1,5	16	21	15	19,3	42	22	27	28,58	64	28	85	8	23	22	15	250
RH100	63-80	M20x1,5	20	25	18	24,3	50	27,5	34	34,93	77	33	102	10	27	30	14	430
RH125	100-125	M27x2	30	37	25	34,8	70	40	50	50,80	110	51	145	15	36	41	17	1200
RH200	160-200	M36x2	35	43	28	37,7	80	46	58	57,15	125	56	165	17	41	50	19	1959



CH

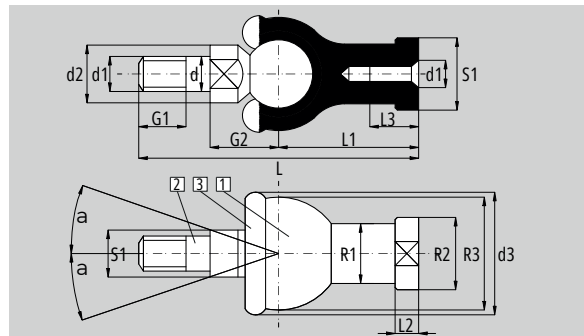


Réf.	Ø	A	B	C	D	E	ØF	ØG	ØH	K	L	M	β°	CH	CH1	poids (g)
CHI032	25-32	M10x1,5	73	20	5	34	14	21	32	30	2	20	10	12	19	220
CH063	40-50	M16x1,5	108	32	8	54	22	33,5	45	41	2	32	10	19	30	660
CH100	63-80	M20x1,5	122	40	9	54	22	33,5	45	41	2	40	10	19	30	700
CH125	100-125	M27x2	147	54	13,5	71	-	59	60	55	-	40	-	24	32	1600
CH200	160-200	M36x2	241	72	14	125	-	56	80	75	-	40	-	36	50	5100

ARTICULATIONS

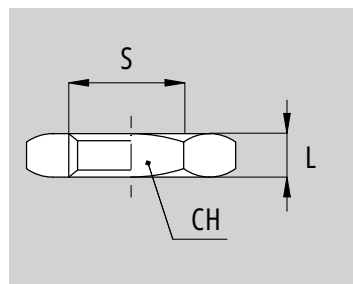
C

CRO



Réf.	Ø	d1	d	d2	d3	G1	G2	L	L1	L2	L3	R1	R2	R3	S1	S2	a	poids (g)
CRO063	40-50	M16x1,5	16	22	44	23	25,5	112	50	8	27	22	27	40	19	22	11	361
CRO100	63-80	M20x1,5	20	27	50	25	29	133	63	10	38	27,5	34	45	24	30	7,5	575

ET

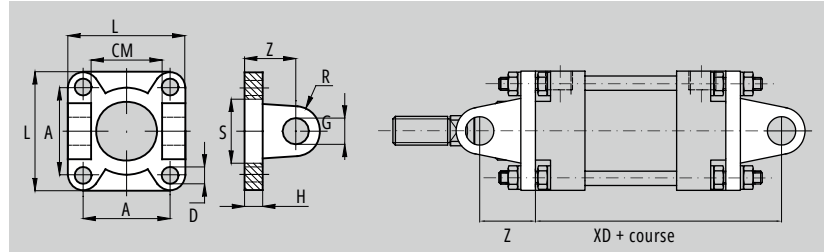


Réf.	Ø	A	L	CH	Poids (g)
ETI032	25-32	M10x1,5	6	17	8,5
ET063	40-50	M16x1,5	8	24	20
ET100	63-80	M20x1,5	9	30	34
ET125	100-125	M27x2	12	41	87
ET200	160-200	M36x2	14	55	184

ARTICULATIONS

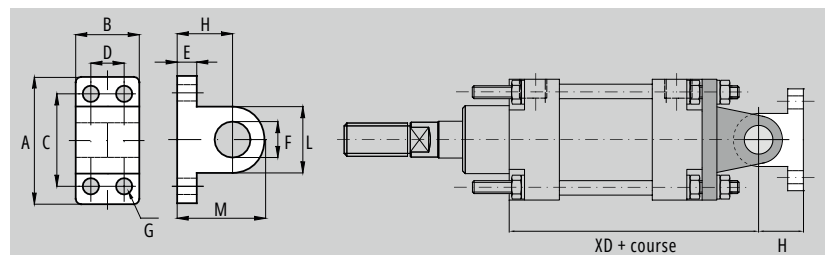
C

CFC...A



Ref.	Ø	A	L	D	H	CM	S	R	Z	G	XD	Poids (g)
CFC032A	32	33	45	7	8	26	25	8	18	8	98	38
CFC040A	40	40	52	7	8	33	32	12	24	12	134	58
CFC050A	50	49	65	9	10	33	32	12	26	12	138	118
CFC063A	63	59	75	9	10	47	45	16	30	16	155	146
CFC080A	80	75	95	11	12	47	45	16	32	16	157	324
CFC100A	100	90	115	11	12	57	55	20	37	20	182	492
CFC125A	125	110	140	14	16	57	55	21	41	20	186	978
CFC160A	160	140	180	18	20	72	65	25	55	25	235	1872
CFC200A	200	175	220	18	20	72	65	25	55	25	235	2800

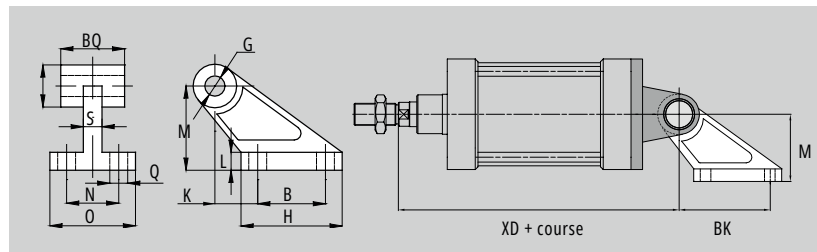
CMC



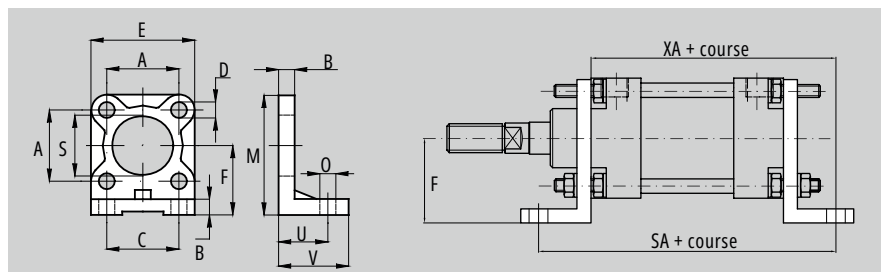
Ref.	Ø.	A	B	C	D	E	F	G	H	L	M	XD	Poids (g)
CMC032	32	40	25	28	-	8	8	7	18	16	26	98	26
CMC050	40 50	52	32	38	16	10	12	9	26	24	38	134 138	56
CMC080	63 80	75	46	54	25	12	16	11	34	36	52	155 157	176
CMC125	100 125	115	56	90	32	16	20	14	41	40	61	182 186	376
CMC200	160 200	180	71	150	43	20	25	18	55	50	80	235	924

ARTICULATIONS

C



Ref.	Ø	Q	BG	H	K	L	M	N	O	S	R	BQ	G	XD	Poids (g)
CMEC032	32	7	20	37	18	8	32	25	41	9	19,5	25	8	98	58
CMEC050	40 50	9	32	54	25	10	45	32	52	14	26	32	12	134 138	144
CMEC080	63 80	11	50	75	32	13	63	40	63	14	32	46	16	155 157	300
CMEC125	100 125	14	70	103	40	17	90	50	80	22	42	56	20	182 186	694
CMEC200	160 200	18	110	154	50	20	140	63	111	26	54	70	25	235	1922



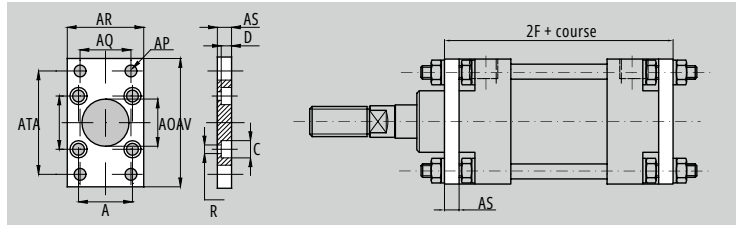
Ref.	Ø	A	B	C	D	E	F	M	O	S	U	V	XA	SA	Poids (g)
EQC025	25	28	8	24	7	40	30	50	9	25	27	35	107	134	40
EQC032	32	33	8	28	7	45	32	54	9	25	27	35	107	134	54
EQC040	40	40	8	36	7	52	36	62	9	32	27	35	137	164	70
EQC050	50	49	10	45	9	65	45	77	11	32	35	45	145	180	150
EQC063	63	59	10	55	9	75	50	87	11	45	35	45	160	195	170
EQC080	80	75	12	70	11	95	63	110	14	45	43	55	168	211	354
EQC100	100	90	12	90	11	115	73	130	14	55	43	55	188	231	470
EQC125	125	110	16	110	14	140	91	161	18	55	52	68	197	249	918
EQC160	160	140	20	130	18	180	115	205	22	65	62	82	242	304	2300
EQC200	200	175	20	170	18	220	135	245	22	65	62	92	242	304	3450

ARTICULATIONS

C



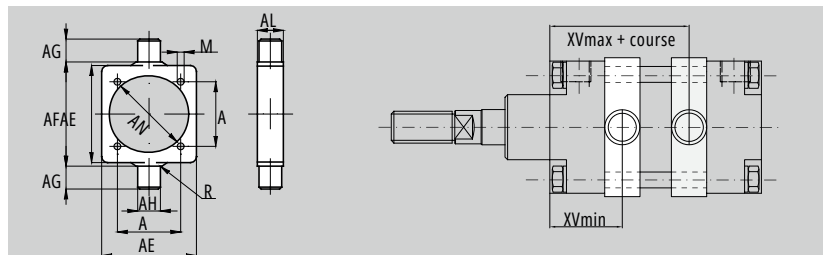
PC



Ref.	∅	A	AP	AO	R	AS	AR	AQ	AT	AV	C	D	2F	Poids (g)
PC032	32	33	9	25	6,5	8	45	33	69	80	10,5	6	96	158
PC040	40	40	9	32	6,5	8	52	40	78	90	10,5	6	126	206
PC050	50	49	11	32	9	10	65	49	94	110	13,5	8	130	424
PC063	63	59	11	45	9	10	75	59	104	120	13,5	8	145	504
PC080	80	75	14	45	10,5	12	95	75	130	150	16,5	10	149	1046
PC100	100	90	14	55	10,5	12	115	90	150	170	16,5	10	169	1480
PC125	125	110	18	55	13,5	16	140	110	180	205	19	12,5	175	3000
PC160	160	140	22	65	16,5	20	180	140	228	260	24,5	16,5	220	6300
PC200	200	175	22	65	16,5	20	220	175	268	300	24,5	16,5	220	9300



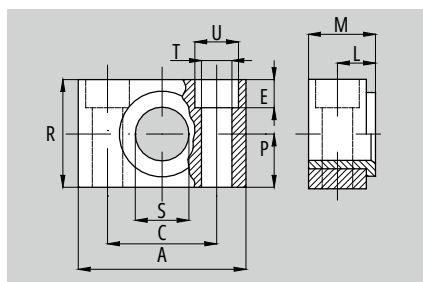
TC



Ref.	∅	A	AE	AL	AH	AG	AF	AN	R	M	XV min.	XV max.	Poids (g)
TC032F	32	33	46	15	12	12	50	37	1	M6	32,5	47,5	130
TC040F	40	40	59	20	16	16	63	46	1,5	M6	41	69	306
TC060F	50	49	69	20	16	16	73	56	1,6	M8	45	65	370
TC063F	63	59	84	25	20	20	90	69	1,6	M8	52,5	72,5	702
TC080F	80	75	102	25	20	20	108	87	1,6	M10	52,5	72,5	894
TC100F	100	90	125	30	25	25	131	107	2	M10	57	88	1590
TC125F	125	110	155	32	25	25	160	133,5	2	M12	58	87	2600
TC160F	160	140	190	40	32	32	200	171	2,5	M16	67	113	4300
TC200F	200	175	240	40	32	32	250	211	2,5	M16	68	112	7450

ARTICULATIONS

C



Ref.	Ø.	A	M	R	P	C	S	L	U	T	E	Poids (g)
TP032	32	46	18	30	15	32	12	10,5	11	6,6	7	100
TP050	40 50	55	21	36	18	36	16	12	15	9	9	150
TP080	63 80	65	23	40	20	42	20	13	18	11	11	234
TP125	100 125	75	28,5	50	25	50	25	16	20	14	13	435
TP200	160 200	92	40	60	30	60	32	22,5	26	18	17	850