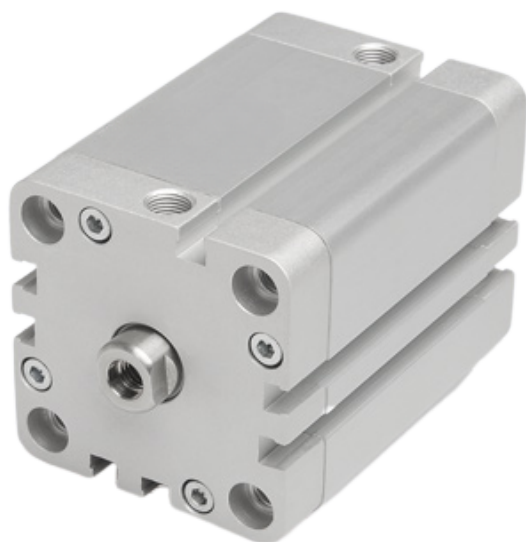


Série

A

FICHE TECHNIQUE

Fabrication française



Vérin UNITOP

DATECH
MANUFACTURE PNEUMATIQUE

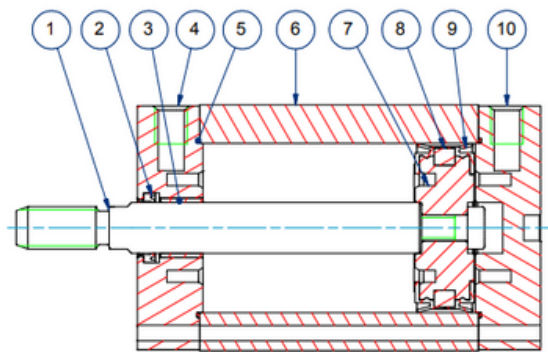
Alésage	Action	À une température ambiante de 20°C avec un coefficient de sécurité de 10%									
		1 bar	2 bar	3 bar	4 bar	5 bar	6 bar	7 bar	8 bar	9 bar	10 bar
8	Poussée	0,45	0,90	1,36	1,81	2,26	2,71	3,17	3,62	4,07	4,52
	Traction	1,00	1,00	1,00	1,00	1,00	1,00	1,00	1,00	1,00	1,00
10	Poussée	0,71	1,41	2,12	2,83	3,53	4,24	4,95	5,65	6,36	7,07
	Traction	1,00	1,00	1,00	1,00	1,00	1,00	1,00	1,00	1,00	1,00
12	Poussée	1,017	2,035	3,053	4,071	5,089	6,107	7,124	8,142	9,160	10,178
	Traction	0,763	1,526	2,290	3,053	3,816	4,58	5,343	6,107	6,870	7,633
16	Poussée	1,809	3,619	5,428	7,238	9,047	10,587	12,666	14,476	16,285	18,095
	Traction	1,555	3,110	4,665	6,220	7,775	9,330	10,885	12,440	13,995	15,550
20	Poussée	2,827	5,654	8,482	11,309	14,136	16,964	19,791	22,618	25,446	28,273
	Traction	2,374	4,749	7,124	9,499	11,874	14,249	16,624	18,999	21,374	23,749
25	Poussée	4,417	8,835	13,253	17,670	22,088	26,506	30,924	35,341	39,759	44,177
	Traction	3,710	7,421	11,131	14,842	18,552	22,263	25,973	29,684	33,394	37,105
32	Poussée	7,238	14,476	21,714	28,952	36,190	43,428	50,666	57,904	65,142	72,380
	Traction	6,220	12,440	18,660	24,880	31,100	37,321	43,541	49,761	55,981	62,201
40	Poussée	11,309	22,618	33,928	45,237	56,547	67,856	79,165	90,475	101,78	113,09
	Traction	9,499	18,999	28,499	37,999	47,499	56,999	66,499	75,999	85,499	94,998
50	Poussée	17,670	35,341	53,012	70,683	88,354	106,02	123,69	141,36	159,03	176,70
	Traction	14,843	29,687	44,530	59,374	74,217	89,061	103,90	118,74	133,59	148,43
63	Poussée	28,054	56,108	84,163	112,21	140,27	168,32	196,38	224,43	252,49	280,54
	Traction	25,227	50,454	75,681	100,90	126,13	151,36	176,58	201,81	227,04	252,27
80	Poussée	45,237	90,475	135,71	180,95	226,18	271,42	316,66	361,90	407,13	452,37
	Traction	40,819	81,639	122,45	163,27	204,09	244,91	285,73	326,55	367,37	408,19
100	Poussée	70,683	141,36	212,05	282,73	353,41	424,10	494,78	565,47	636,15	706,83
	Traction	66,266	132,53	198,79	265,06	331,33	397,59	463,86	530,12	596,39	662,66
125	Poussée	110,44	220,88	331,33	441,77	552,21	662,66	773,10	883,54	993,99	1104,4
	Traction	103,20	206,41	309,61	412,82	516,02	619,23	722,43	825,64	928,84	1032,0

Alésage	Action	À une température ambiante de 20°C									
		1 bar	2 bar	3 bar	4 bar	5 bar	6 bar	7 bar	8 bar	9 bar	10 bar
12	Poussée	0,0023	0,0034	0,0045	0,0057	0,0068	0,0079	0,0090	0,0102	0,0113	0,0124
	Traction	0,0016	0,0025	0,0033	0,0042	0,0050	0,0059	0,0067	0,0076	0,0084	0,0093
16	Poussée	0,0040	0,0060	0,0080	0,0100	0,0121	0,0141	0,0161	0,0181	0,0202	0,0221
	Traction	0,0034	0,0051	0,0069	0,0086	0,0103	0,0121	0,0138	0,0155	0,0173	0,0190
20	Poussée	0,0063	0,0094	0,0126	0,0157	0,0188	0,0220	0,0251	0,0283	0,0314	0,0346
	Traction	0,0053	0,0079	0,0105	0,0132	0,0158	0,0185	0,0211	0,0237	0,0264	0,0290
25	Poussée	0,0098	0,0147	0,0196	0,0245	0,0295	0,0344	0,0393	0,0442	0,0491	0,0540
	Traction	0,0082	0,0124	0,0165	0,0206	0,0247	0,0288	0,0330	0,0371	0,0412	0,0453
32	Poussée	0,0160	0,0241	0,0321	0,0402	0,0482	0,0562	0,0643	0,0723	0,0804	0,0884
	Traction	0,0138	0,0207	0,0276	0,0345	0,0414	0,0483	0,0552	0,0622	0,0691	0,0760
40	Poussée	0,0251	0,0376	0,0502	0,0628	0,0753	0,0879	0,1005	0,1130	0,1256	0,1382
	Traction	0,0211	0,0316	0,0422	0,0527	0,0633	0,0738	0,0844	0,0949	0,1055	0,1161
50	Poussée	0,0392	0,0589	0,0785	0,0981	0,1178	0,1374	0,1570	0,1767	0,1963	0,2159
	Traction	0,0329	0,0494	0,0659	0,0824	0,0989	0,1154	0,1319	0,1484	0,1649	0,1814
63	Poussée	0,0623	0,0935	0,1246	0,1558	0,1870	0,2182	0,2493	0,2805	0,3117	0,3428
	Traction	0,0560	0,0840	0,1121	0,1401	0,1681	0,1962	0,2242	0,2522	0,2803	0,3083
80	Poussée	0,1005	0,1507	0,2010	0,2513	0,3015	0,3518	0,4021	0,4523	0,5026	0,5529
	Traction	0,0907	0,1360	0,1814	0,2267	0,2721	0,3174	0,3628	0,4081	0,4535	0,4989
100	Poussée	0,1570	0,2356	0,3141	0,3926	0,4712	0,5497	0,6282	0,7068	0,7853	0,8639
	Traction	0,1472	0,2208	0,2945	0,3681	0,4417	0,5154	0,5890	0,6626	0,7362	0,8099
125	Poussée	0,2454	0,3681	0,4908	0,6135	0,7362	0,8590	0,9817	1,1044	1,2271	1,3498
	Traction	0,2293	0,3440	0,4586	0,5733	0,6880	0,8027	0,9173	1,0320	1,1467	1,2613
160	Poussée	0,4021	0,6031	0,8042	1,0052	1,2063	1,4073	1,6084	1,8095	2,0105	2,2116
	Traction	0,3769	0,5654	0,7539	0,9424	1,1309	1,3194	1,5079	1,6964	1,8848	2,0733
200	Poussée	0,6282	0,9424	1,2565	1,5707	1,8848	2,1990	2,5131	2,8273	3,1415	3,4556
	Traction	0,6031	0,9047	1,2063	1,5079	1,8095	2,1110	2,4126	2,7142	3,0158	3,3174
250	Poussée	0,9817	1,4726	1,9635	2,4544	2,9452	3,4361	3,9270	4,4179	4,9087	5,3996
	Traction	0,9425	1,4137	1,8850	2,3562	2,8274	3,2987	3,7699	4,2412	4,7124	5,1836
320	Poussée	1,6085	2,4127	3,2170	4,0212	4,8255	5,6297	6,4340	7,2382	8,0425	8,8467
	Traction	1,5462	2,3192	3,0923	3,8654	4,6385	5,4115	6,1846	6,9577	7,7308	8,5038

Famille de produit	Vérins compact UNITOP		
Série	A		

Caractéristiques Techniques

Pression de service	1 / 10 bar (double effet) - 2/10 bar (simple effet)
Températures de fonctionnement	0 / +80°C (-20°C avec air sec) 0 / +150 ° C (avec joints haute température)
Versions	Double effet - Simple effet - Tige traversante - Anti-rotation et autres version sur demande.
Alésages	Ø 20 → Ø 100
Courses	Maximum 300mm
Fluide	Air comprimé filtré, non lubrifié



①	Tige	Acier inox 303
② ⑨	Joints d'étanchéité	Polyuréthane
③	Bague de guidage	Acier + PTFE
④ ⑩	Fonderies	Aluminium moulé sous pression peint
⑤	Joint torique	NBR
⑥	Tube	Aluminium anodisé
⑦	Piston	Aluminium
⑧	Anneau magnétique	Ø 12 ÷ 32 Alliage de néodyme Ø 40 ÷ 100 plastoferrite
	Vis	Acier zingué
	Ressort	Acier
	Joint d'amortissement	Polyuréthane

Famille de produit	Vérins compact UNITOP		
Série	A		

Alésage

Ø 12 → Ø 100

Course

Maxi 300mm

ATEX

ex :

II 2GD c T4

Version

D : Double effet

SR : Simple effet tige rentré.
Course maxi 160mm

SS : Simple effet tige sortie
Course maxi 160mm

P : Tige traversante

A : Anti rotation

Option

F : Tige filetée

Joint

W : Joint de nez viton

V : Joints viton

Matériau tige

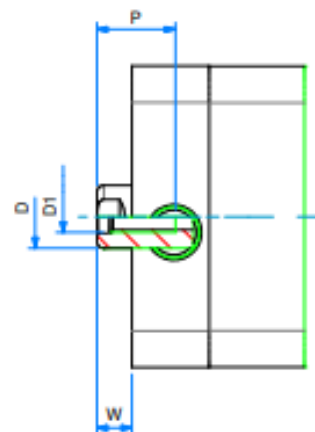
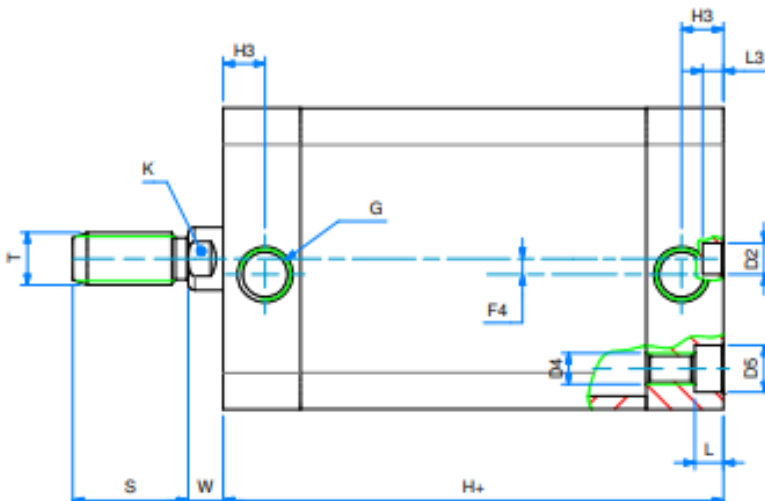
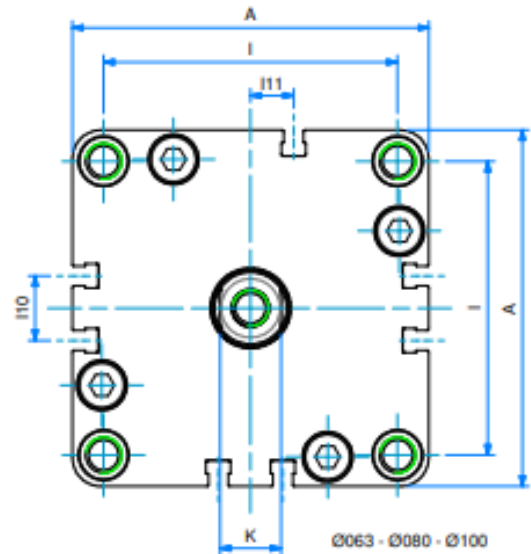
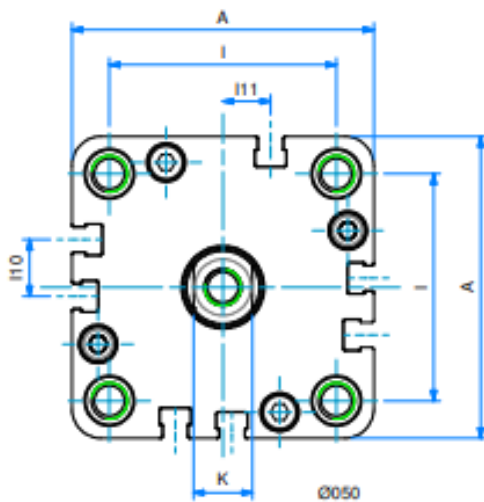
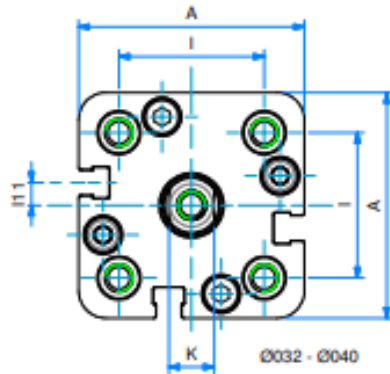
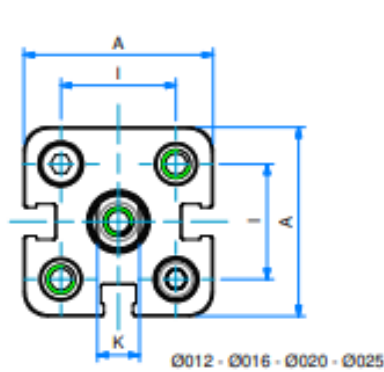
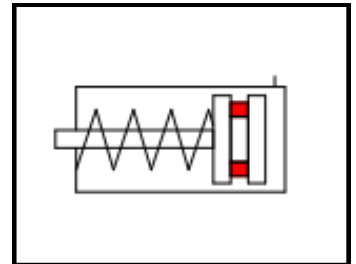
I : Tige Inox

Série

A : UNITOP

(magnétique et tige inox de série)

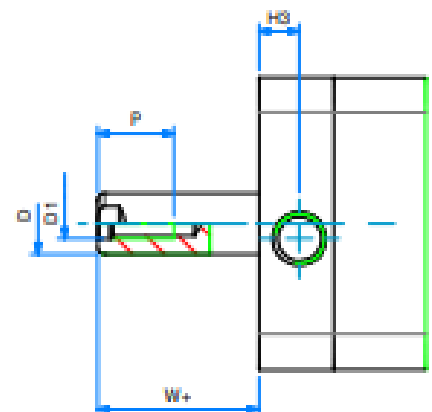
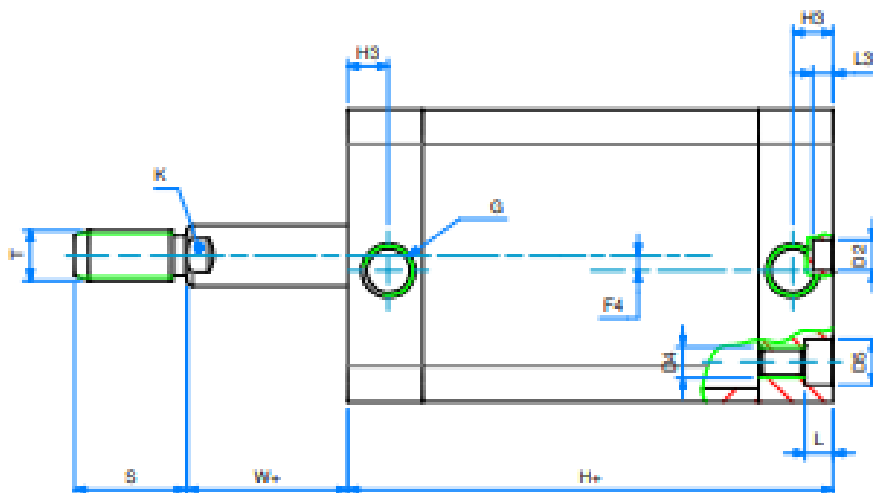
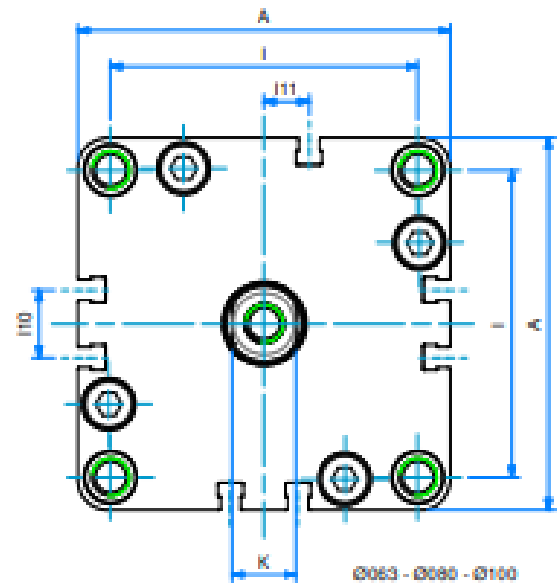
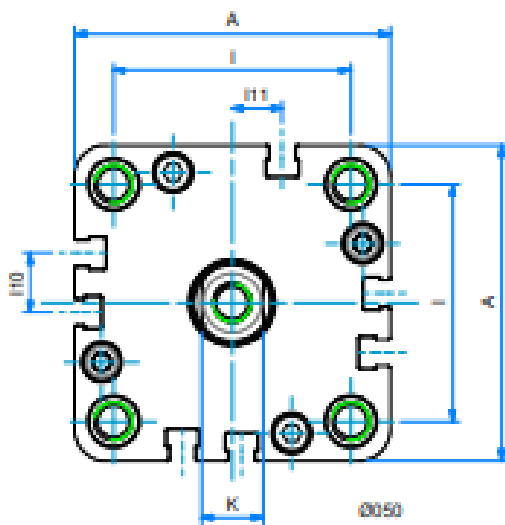
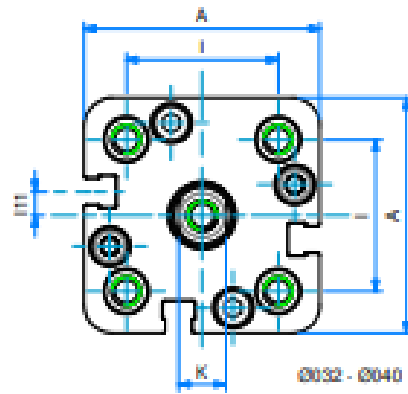
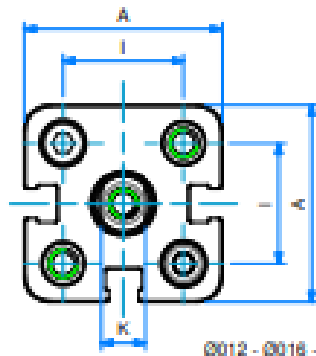
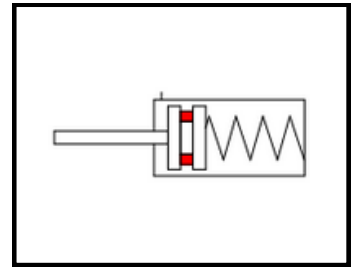
Famille de produit	Vérins compact UNITOP		
Série	A	Version	AISR



Dimensions

ø	012	016	020	025	032	040	050	063	080	100
A	29	29	36	40	50	58	67	80	100	124
ø D	6	8	10	10	12	12	16	16	20	25
D1	M3	M4	M5	M5	M6	M6	M8	M8	M10	M12
ø D2	6	6	6	6	6	6	6	8	8	8
D4	M4	M4	M5	M5	M6	M6	M8	M10	M10	M10
ø D5	6	6	7,5	7,5	9	9	10,5	13,5	13,5	13,5
F4	-	-	-	-	4	3	-	-	-	-
G	M5	M5	M5	M5	G1/8	G1/8	G1/8	G1/8	G1/8	G1/4
H+	38*	38*	38*	39,5*	44,5*	45,5*	45,5*	50*	56*	66,5*
H3	8	8	8	8	8	8	8	8	8,5	10,5
I	18	18	22	26	32	42	50	62	82	103
I10	-	-	-	-	-	-	12,5	14	18	35
I11	-	-	-	-	5	3	10,5	12	12	17,5
K	5	6	8	8	10	10	13	13	17	22
L	3,5	3,5	4,5	4,5	5,5	5,5	6,5	8,5	8,5	8,5
L3	4	4	4	4	4	4	4	4	4	4
P	8	11	12	12	15	15	17	17	17	22
S	16	20	22	22	22	22	24	24	32	40
T	M6	M8	M10x1,25	M10x1,25	M10x1,25	M10x1,25	M12x1,25	M12x1,25	M16x1.5	M20x1.5
W	4,5	4,5	4,5	5,5	6	6,5	7,5	7,5	8	10

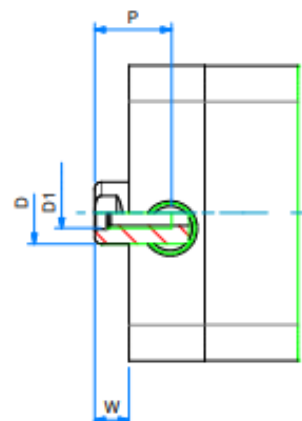
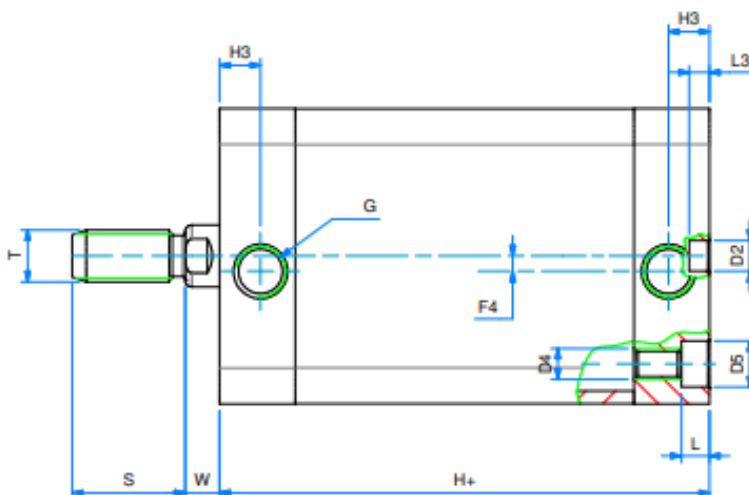
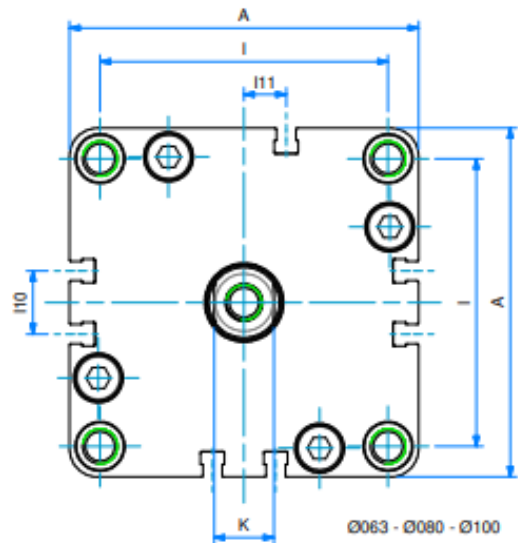
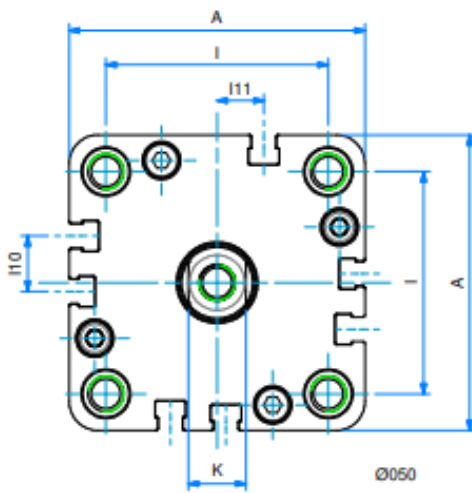
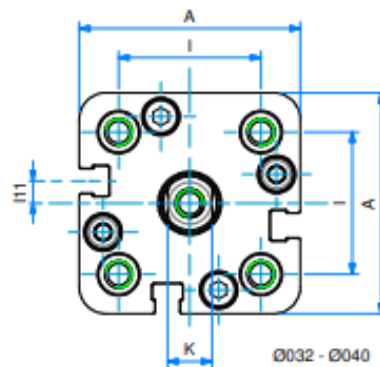
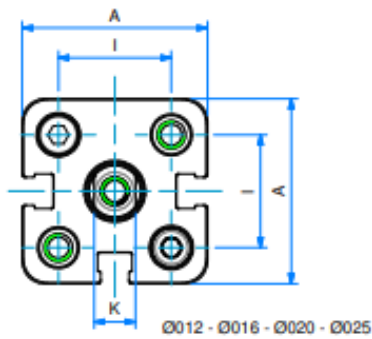
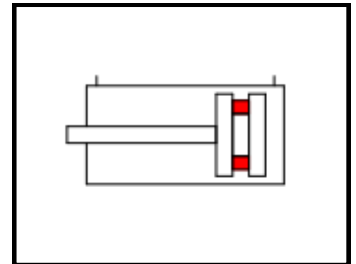
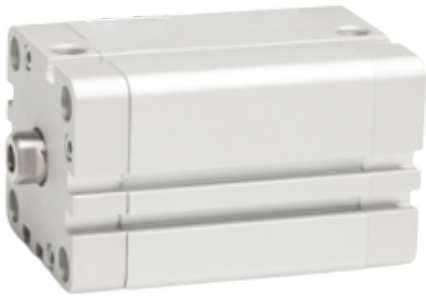
Famille de produit	Vérins compact UNITOP		
Série	A	Version	AISS



Dimensions

ø	012	016	020	025	032	040	050	063	080	100
A	29	29	36	40	50	58	67	80	100	124
ø D	6	8	10	10	12	12	16	16	20	25
D1	M3	M4	M5	M5	M6	M6	M8	M8	M10	M12
ø D2	6	6	6	6	6	6	6	8	8	8
D4	M4	M4	M5	M5	M6	M6	M8	M10	M10	M10
ø D5	6	6	7,5	7,5	9	9	10,5	13,5	13,5	13,5
F4	-	-	-	-	4	3	-	-	-	-
G	M5	M5	M5	M5	G1/8	G1/8	G1/8	G1/8	G1/8	G1/4
H+	38*	38*	38*	39,5*	44,5*	45,5*	45,5*	50*	56*	66,5*
H3	8	8	8	8	8	8	8	8	8,5	10,5
I	18	18	22	26	32	42	50	62	82	103
I10	-	-	-	-	-	-	12,5	14	18	35
I11	-	-	-	-	5	3	10,5	12	12	17,5
K	5	6	8	8	10	10	13	13	17	22
L	3,5	3,5	4,5	4,5	5,5	5,5	6,5	8,5	8,5	8,5
L3	4	4	4	4	4	4	4	4	4	4
P	8	11	12	12	15	15	17	17	17	22
S	16	20	22	22	22	22	24	24	32	40
T	M6	M8	M10x1,25	M10x1,25	M10x1,25	M10x1,25	M12x1,25	M12x1,25	M16x1.5	M20x1.5
W+	4,5	4,5	4,5	5,5	6	6,5	7,5	7,5	8	10

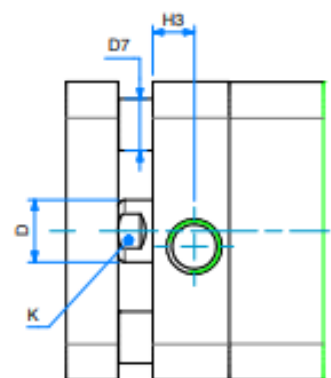
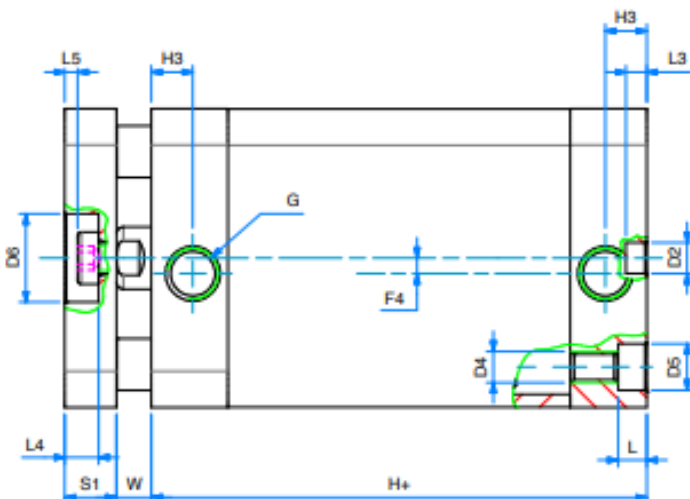
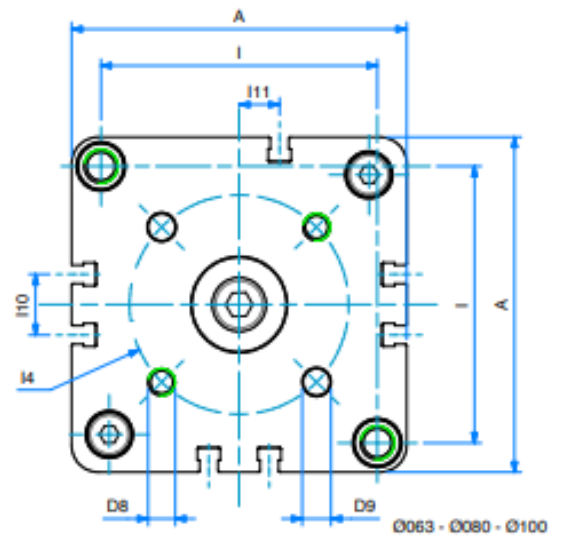
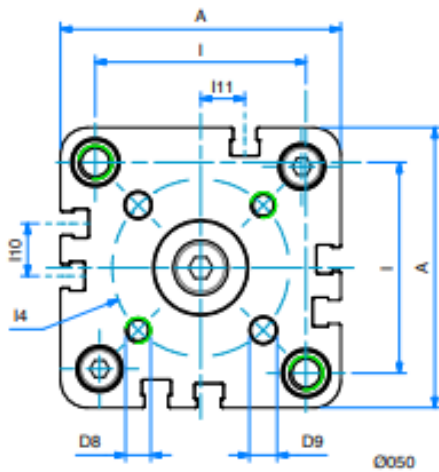
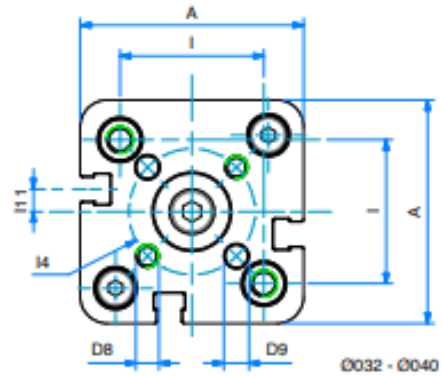
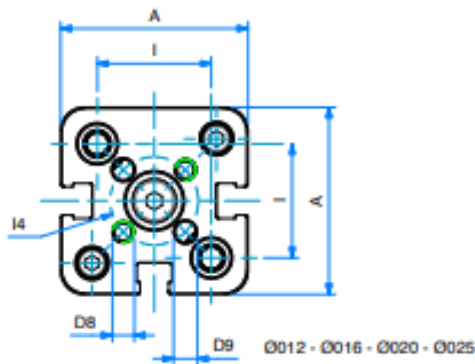
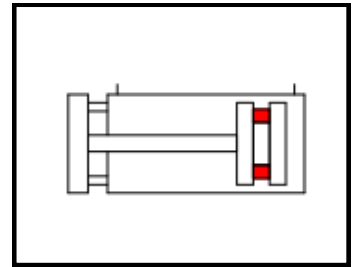
Famille de produit	Vérins compact UNITOP		
Série	A	Version	AID



Dimensions

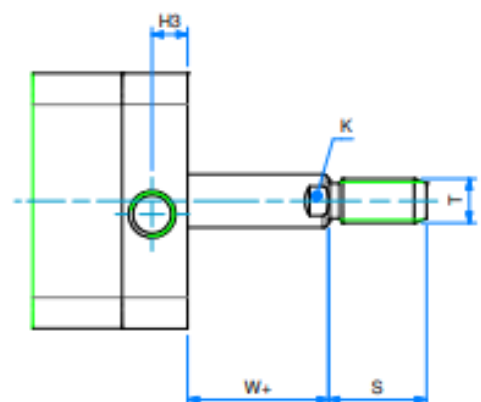
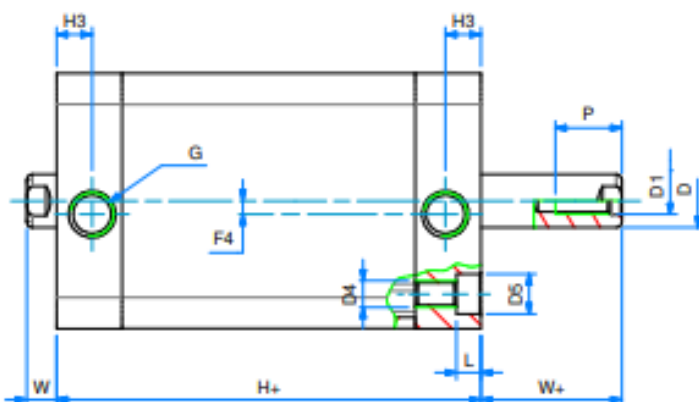
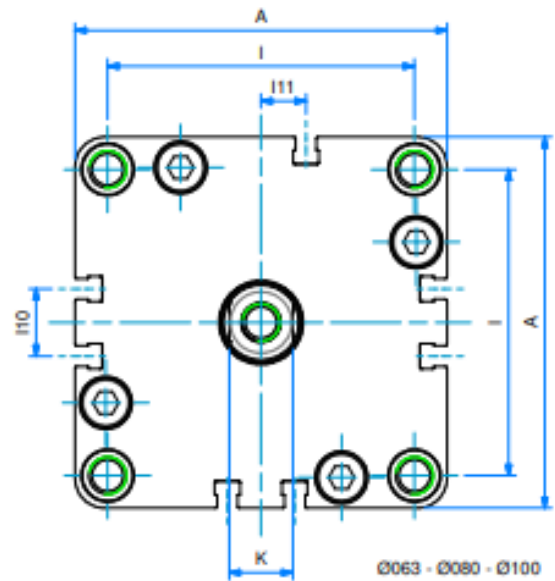
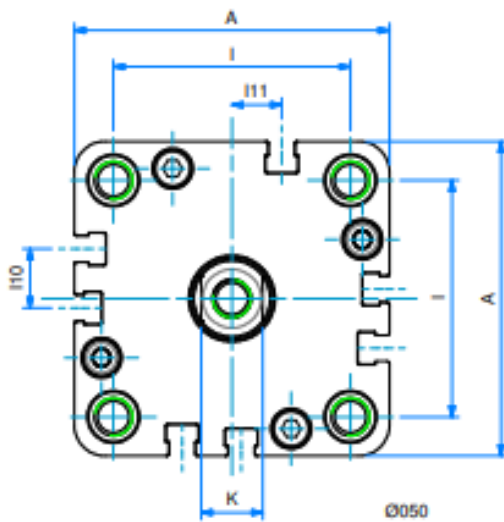
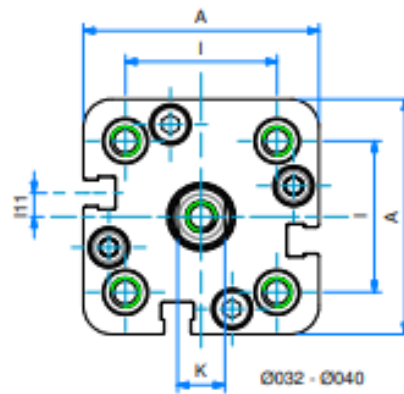
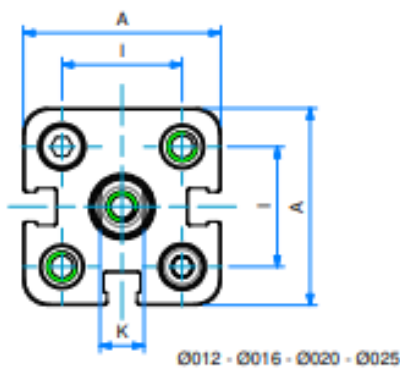
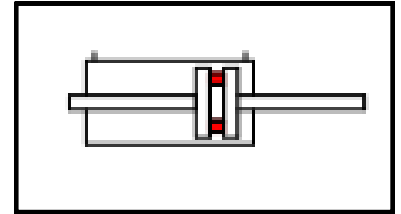
ø	012	016	020	025	032	040	050	063	080	100
A	29	29	36	40	50	58	67	80	100	124
ø D	6	8	10	10	12	12	16	16	20	25
D1	M3	M4	M5	M5	M6	M6	M8	M8	M10	M12
ø D2	6	6	6	6	6	6	6	8	8	8
D4	M4	M4	M5	M5	M6	M6	M8	M10	M10	M10
ø D5	6	6	7,5	7,5	9	9	10,5	13,5	13,5	13,5
F4	-	-	-	-	4	3	-	-	-	-
G	M5	M5	M5	M5	G1/8	G1/8	G1/8	G1/8	G1/8	G1/4
H+	38	38	38	39,5	44,5	45,5	45,5	50	56	66,5
H3	8	8	8	8	8	8	8	8	8,5	10,5
I	18	18	22	26	32	42	50	62	82	103
I10	-	-	-	-	-	-	12,5	14	18	35
I11	-	-	-	-	5	3	10,5	12	12	17,5
K	5	6	8	8	10	10	13	13	17	22
L	3,5	3,5	4,5	4,5	5,5	5,5	6,5	8,5	8,5	8,5
L3	4	4	4	4	4	4	4	4	4	4
P	8	11	12	12	15	15	17	17	17	22
S	16	20	22	22	22	22	24	24	32	40
T	M6	M8	M10x1,25	M10x1,25	M10x1,25	M10x1,25	M12x1,25	M12x1,25	M16x1.5	M20x1.5
W	4,5	4,5	4,5	5,5	6	6,5	7,5	7,5	8	10

Famille de produit	Vérins compact UNITOP		
Série	A	Version	AIDA



Dimensions									
ø	016	020	025	032	040	050	063	080	100
A	29	36	40	50	58	67	80	100	124
ø D	8	10	10	12	12	16	16	20	25
ø D2	6	6	6	6	6	6	8	8	8
D4	M4	M5	M5	M6	M6	M8	M10	M10	M10
ø D5	6	7,5	7,5	9	9	10,5	13,5	13,5	13,5
ø D6	9	11	14	17	17	22	22	28	30
ø D7	5	5	6	8	10	10	10	14	14
D8	M3	M4	M5	M5	M5	M6	M6	M8	M10
ø D9	3	4	5	5	5	6	6	8	10
F4	-	-	-	4	3	-	-	-	-
G	M5	M5	M5	G1/8	G1/8	G1/8	G1/8	G1/8	G1/4
H+	38	38	39,5	44,5	45,5	45,5	50	56	66,5
H3	8	8	8	8	8	8	8	8,5	10,5
I	18	22	26	32	42	50	62	82	103
I4	14	17	22	28	33	42	50	65	80
I10	-	-	-	-	-	12,5	14	18	35
I11	-	-	-	5	3	10,5	12	12	17,5
K	6	8	8	10	10	13	13	17	22
L	3,5	4,5	4,5	5,5	5,5	6,5	8,5	8,5	8,5
L3	4	4	4	4	4	4	4	4	4
L4	3,8	5	5	6,5	6,5	7,5	7,5	9	10
L5	1	1,5	1,5	2,5	2,5	2,5	2,5	3	3
S1	6	8	8	10	10	12	12	14	14
W	4,5	4,5	5,5	6	6,5	7,5	7,5	8	10

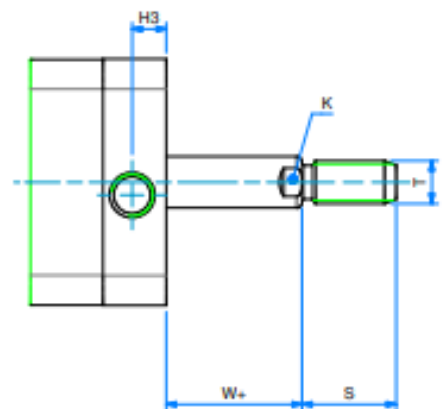
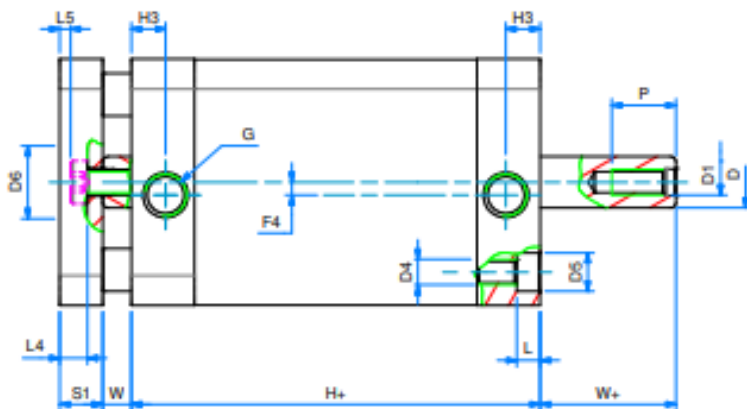
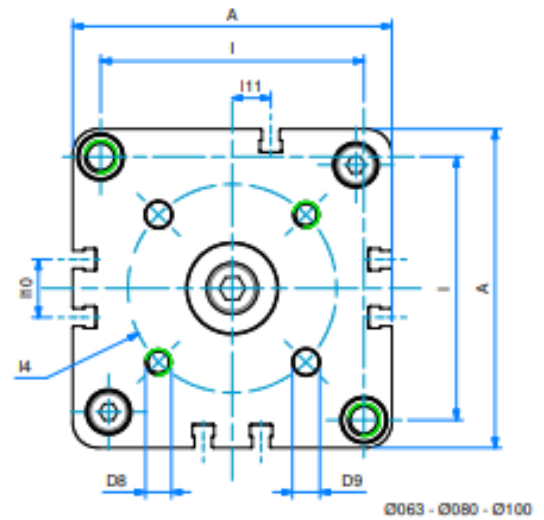
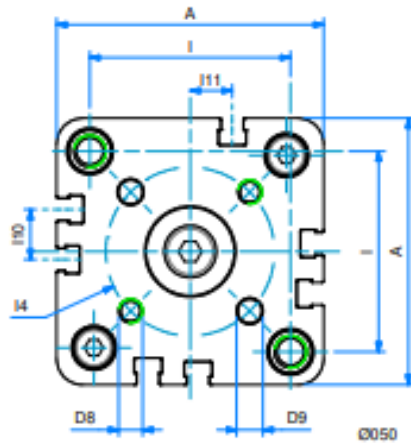
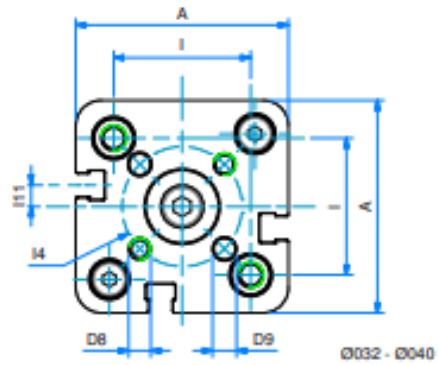
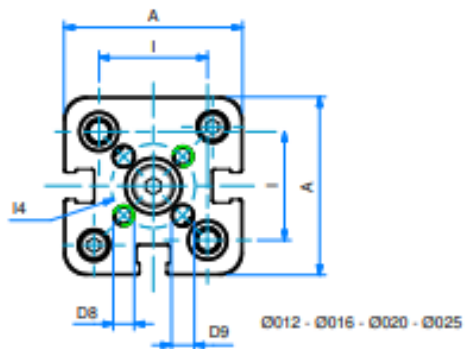
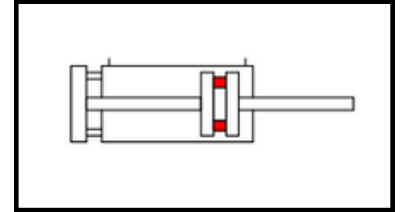
Famille de produit	Vérins compact UNITOP		
Série	A	Version	AIDP



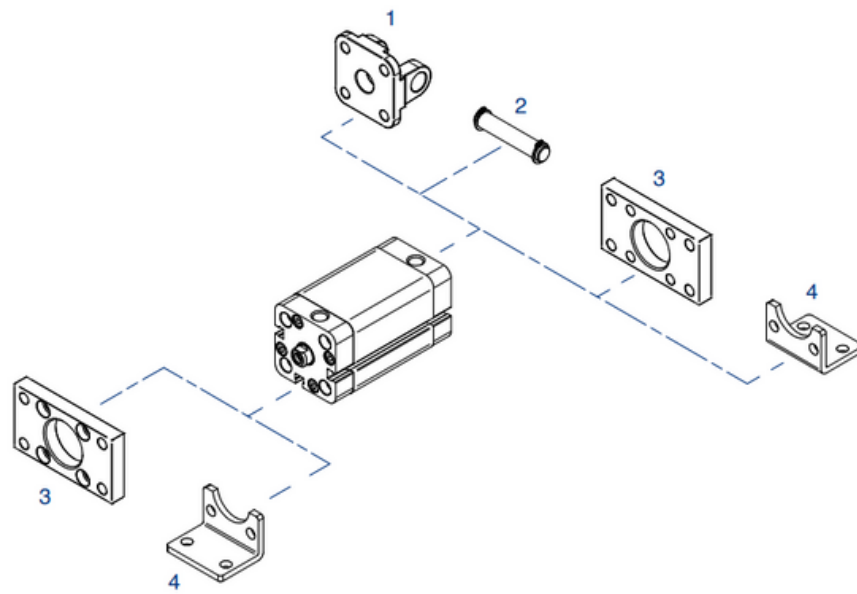
Dimensions

ø	012	016	020	025	032	040	050	063	080	100
A	29	29	36	40	50	58	67	80	100	124
ø D	6	8	10	10	12	12	16	16	20	25
D1	M3	M4	M5	M5	M6	M6	M8	M8	M10	M12
D4	M4	M4	M5	M5	M6	M6	M8	M10	M10	M10
ø D5	6	6	7,5	7,5	9	9	10,5	13,5	13,5	13,5
F4	-	-	-	-	4	3	-	-	-	-
G	M5	M5	M5	M5	G1/8	G1/8	G1/8	G1/8	G1/8	G1/4
H+	38	38	38	39,5	44,5	45,5	45,5	50	56	66,5
H3	8	8	8	8	8	8	8	8	8,5	10,5
I	18	18	22	26	32	42	50	62	82	103
I10	-	-	-	-	-	-	12,5	14	18	35
I11	-	-	-	-	5	3	10,5	12	12	17,5
K	5	6	8	8	10	10	13	13	17	22
L	3,5	3,5	4,5	4,5	5,5	5,5	6,5	8,5	8,5	8,5
P	8	11	12	12	15	15	17	17	17	22
S	16	20	22	22	22	22	24	24	32	40
T	M6	M8	M10x1,25	M10x1,25	M10x1,25	M10x1,25	M12x1,25	M12x1,25	M16x1.5	M20x1.5
W	4,5	4,5	4,5	5,5	6	6,5	7,5	7,5	8	10
W+	4,5	4,5	4,5	5,5	6	6,5	7,5	7,5	8	10

Famille de produit	Vérins compact UNITOP		
Série	A	Version	AIDPA



Dimensions									
ø	016	020	025	032	040	050	063	080	100
A	29	36	40	50	58	67	80	100	124
ø D	8	10	10	12	12	16	16	20	25
D1	M4	M5	M5	M6	M6	M8	M8	M10	M12
D4	M4	M5	M5	M6	M6	M8	M10	M10	M10
ø D5	-	-	-	9	9	10,5	13,5	13,5	13,5
ø D6	9	11	14	17	17	22	22	28	30
ø D7	5	5	6	8	10	10	10	14	14
D8	M3	M4	M5	M5	M5	M6	M6	M8	M10
ø D9	3	4	5	5	5	6	6	8	10
F4	-	-	-	4	3	-	-	-	-
G	M5	M5	M5	G1/8	G1/8	G1/8	G1/8	G1/8	G1/4
H+	38	38	39,5	44,5	45,5	45,5	50	56	66,5
H3	8	8	8	8	8	8	8	8,5	10,5
I	18	22	26	32	42	50	62	82	103
I4	14	17	22	28	33	42	50	65	80
I10	-	-	-	-	-	12,5	14	18	35
I11	-	-	-	5	3	10,5	12	12	17,5
K	6	8	8	10	10	13	13	17	22
L	-	-	-	5,5	5,5	6,5	8,5	8,5	8,5
S	20	22	22	22	22	24	24	32	40
T	M8	M10x1,25	M10x1,25	M10x1,25	M10x1,25	M12x1,25	M12x1,25	M16x1,5	M20x1,5
P	11	12	12	15	15	17	17	17	22
W	4,5	4,5	5,5	6	6,5	7,5	7,5	8	10
W+	4,5	4,5	5,5	6	6,5	7,5	7,5	8	10
S1	6	8	8	10	10	12	12	14	14



1	CFA	Chape arrière femelle
2	.	Axe pour chape arrière femelle
3	PA	Plaque de fixation
4	QA	Equerre de fixation