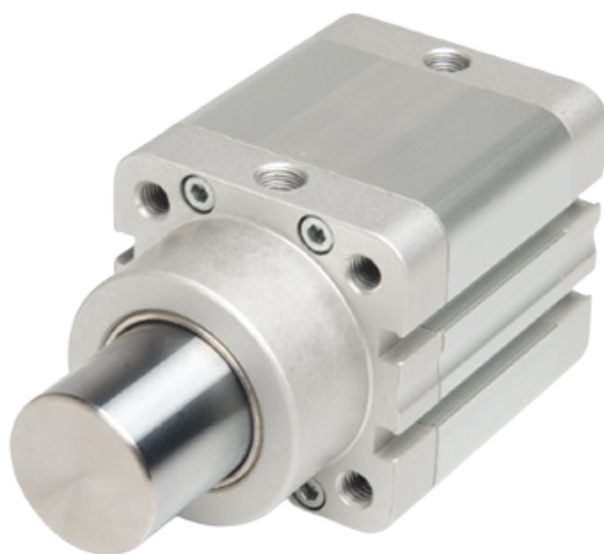


Série
ST

FICHE TECHNIQUE



Vérin stoppeur

DATECH
MANUFACTURE PNEUMATIQUE

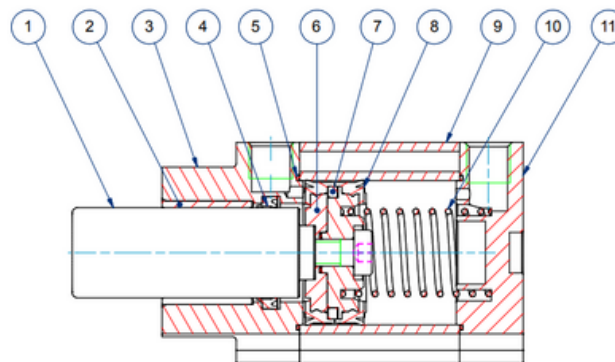
Alésage	Action	À une température ambiante de 20°C avec un coefficient de sécurité de 10%									
		1 bar	2 bar	3 bar	4 bar	5 bar	6 bar	7 bar	8 bar	9 bar	10 bar
8	Poussée	0,45	0,90	1,36	1,81	2,26	2,71	3,17	3,62	4,07	4,52
	Traction	1,00	1,00	1,00	1,00	1,00	1,00	1,00	1,00	1,00	1,00
10	Poussée	0,71	1,41	2,12	2,83	3,53	4,24	4,95	5,65	6,36	7,07
	Traction	1,00	1,00	1,00	1,00	1,00	1,00	1,00	1,00	1,00	1,00
12	Poussée	1,017	2,035	3,053	4,071	5,089	6,107	7,124	8,142	9,160	10,178
	Traction	0,763	1,526	2,290	3,053	3,816	4,58	5,343	6,107	6,870	7,633
16	Poussée	1,809	3,619	5,428	7,238	9,047	10,587	12,666	14,476	16,285	18,095
	Traction	1,555	3,110	4,665	6,220	7,775	9,330	10,885	12,440	13,995	15,550
20	Poussée	2,827	5,654	8,482	11,309	14,136	16,964	19,791	22,618	25,446	28,273
	Traction	2,374	4,749	7,124	9,499	11,874	14,249	16,624	18,999	21,374	23,749
25	Poussée	4,417	8,835	13,253	17,670	22,088	26,506	30,924	35,341	39,759	44,177
	Traction	3,710	7,421	11,131	14,842	18,552	22,263	25,973	29,684	33,394	37,105
32	Poussée	7,238	14,476	21,714	28,952	36,190	43,428	50,666	57,904	65,142	72,380
	Traction	6,220	12,440	18,660	24,880	31,100	37,321	43,541	49,761	55,981	62,201
40	Poussée	11,309	22,618	33,928	45,237	56,547	67,856	79,165	90,475	101,78	113,09
	Traction	9,499	18,999	28,499	37,999	47,499	56,999	66,499	75,999	85,499	94,998
50	Poussée	17,670	35,341	53,012	70,683	88,354	106,02	123,69	141,36	159,03	176,70
	Traction	14,843	29,687	44,530	59,374	74,217	89,061	103,90	118,74	133,59	148,43
63	Poussée	28,054	56,108	84,163	112,21	140,27	168,32	196,38	224,43	252,49	280,54
	Traction	25,227	50,454	75,681	100,90	126,13	151,36	176,58	201,81	227,04	252,27
80	Poussée	45,237	90,475	135,71	180,95	226,18	271,42	316,66	361,90	407,13	452,37
	Traction	40,819	81,639	122,45	163,27	204,09	244,91	285,73	326,55	367,37	408,19
100	Poussée	70,683	141,36	212,05	282,73	353,41	424,10	494,78	565,47	636,15	706,83
	Traction	66,266	132,53	198,79	265,06	331,33	397,59	463,86	530,12	596,39	662,66
125	Poussée	110,44	220,88	331,33	441,77	552,21	662,66	773,10	883,54	993,99	1104,4
	Traction	103,20	206,41	309,61	412,82	516,02	619,23	722,43	825,64	928,84	1032,0
160	Poussée	180,95	361,90	542,85	723,80	904,75	1085,7	1266,6	1447,6	1628,5	1809,5
	Traction	169,64	339,28	508,92	678,56	848,20	1017,8	1187,4	1357,1	1526,7	1696,4
200	Poussée	282,73	565,47	848,20	1130,9	1413,6	1696,4	1979,1	2261,8	2544,6	2827,3
	Traction	271,42	542,85	814,27	1085,7	1357,1	1628,5	1899,9	2171,4	2442,8	2714,2
250	Poussée	441,82	883,63	1325,4	1767,2	2209,1	2650,9	3092,7	3535,5	3976,3	4418,2
	Traction	424,14	848,29	1272,4	1696,5	2120,7	2544,8	2969,1	3393,1	3817,3	4241,4
320	Poussée	1447,7	2895,4	4343,1	5790,8	7238,5	8686,2	10133,9	11581,6	13029,3	14477
	Traction	1391,6	2783,2	4174,8	5566,4	6957,6	8348,8	9740,0	11131,2	12522,4	13913,6

Alésage	Action	À une température ambiante de 20°C									
		1 bar	2 bar	3 bar	4 bar	5 bar	6 bar	7 bar	8 bar	9 bar	10 bar
12	Poussée	0,0023	0,0034	0,0045	0,0057	0,0068	0,0079	0,0090	0,0102	0,0113	0,0124
	Traction	0,0016	0,0025	0,0033	0,0042	0,0050	0,0059	0,0067	0,0076	0,0084	0,0093
16	Poussée	0,0040	0,0060	0,0080	0,0100	0,0121	0,0141	0,0161	0,0181	0,0202	0,0221
	Traction	0,0034	0,0051	0,0069	0,0086	0,0103	0,0121	0,0138	0,0155	0,0173	0,0190
20	Poussée	0,0063	0,0094	0,0126	0,0157	0,0188	0,0220	0,0251	0,0283	0,0314	0,0346
	Traction	0,0053	0,0079	0,0105	0,0132	0,0158	0,0185	0,0211	0,0237	0,0264	0,0290
25	Poussée	0,0098	0,0147	0,0196	0,0245	0,0295	0,0344	0,0393	0,0442	0,0491	0,0540
	Traction	0,0082	0,0124	0,0165	0,0206	0,0247	0,0288	0,0330	0,0371	0,0412	0,0453
32	Poussée	0,0160	0,0241	0,0321	0,0402	0,0482	0,0562	0,0643	0,0723	0,0804	0,0884
	Traction	0,0138	0,0207	0,0276	0,0345	0,0414	0,0483	0,0552	0,0622	0,0691	0,0760
40	Poussée	0,0251	0,0376	0,0502	0,0628	0,0753	0,0879	0,1005	0,1130	0,1256	0,1382
	Traction	0,0211	0,0316	0,0422	0,0527	0,0633	0,0738	0,0844	0,0949	0,1055	0,1161
50	Poussée	0,0392	0,0589	0,0785	0,0981	0,1178	0,1374	0,1570	0,1767	0,1963	0,2159
	Traction	0,0329	0,0494	0,0659	0,0824	0,0989	0,1154	0,1319	0,1484	0,1649	0,1814
63	Poussée	0,0623	0,0935	0,1246	0,1558	0,1870	0,2182	0,2493	0,2805	0,3117	0,3428
	Traction	0,0560	0,0840	0,1121	0,1401	0,1681	0,1962	0,2242	0,2522	0,2803	0,3083
80	Poussée	0,1005	0,1507	0,2010	0,2513	0,3015	0,3518	0,4021	0,4523	0,5026	0,5529
	Traction	0,0907	0,1360	0,1814	0,2267	0,2721	0,3174	0,3628	0,4081	0,4535	0,4989
100	Poussée	0,1570	0,2356	0,3141	0,3926	0,4712	0,5497	0,6282	0,7068	0,7853	0,8639
	Traction	0,1472	0,2208	0,2945	0,3681	0,4417	0,5154	0,5890	0,6626	0,7362	0,8099
125	Poussée	0,2454	0,3681	0,4908	0,6135	0,7362	0,8590	0,9817	1,1044	1,2271	1,3498
	Traction	0,2293	0,3440	0,4586	0,5733	0,6880	0,8027	0,9173	1,0320	1,1467	1,2613
160	Poussée	0,4021	0,6031	0,8042	1,0052	1,2063	1,4073	1,6084	1,8095	2,0105	2,2116
	Traction	0,3769	0,5654	0,7539	0,9424	1,1309	1,3194	1,5079	1,6964	1,8848	2,0733
200	Poussée	0,6282	0,9424	1,2565	1,5707	1,8848	2,1990	2,5131	2,8273	3,1415	3,4556
	Traction	0,6031	0,9047	1,2063	1,5079	1,8095	2,1110	2,4126	2,7142	3,0158	3,3174
250	Poussée	0,9817	1,4726	1,9635	2,4544	2,9452	3,4361	3,9270	4,4179	4,9087	5,3996
	Traction	0,9425	1,4137	1,8850	2,3562	2,8274	3,2987	3,7699	4,2412	4,7124	5,1836
320	Poussée	1,6085	2,4127	3,2170	4,0212	4,8255	5,6297	6,4340	7,2382	8,0425	8,8467
	Traction	1,5462	2,3192	3,0923	3,8654	4,6385	5,4115	6,1846	6,9577	7,7308	8,5038

Famille de produit	Vérin stoppeur		
Série	ST		

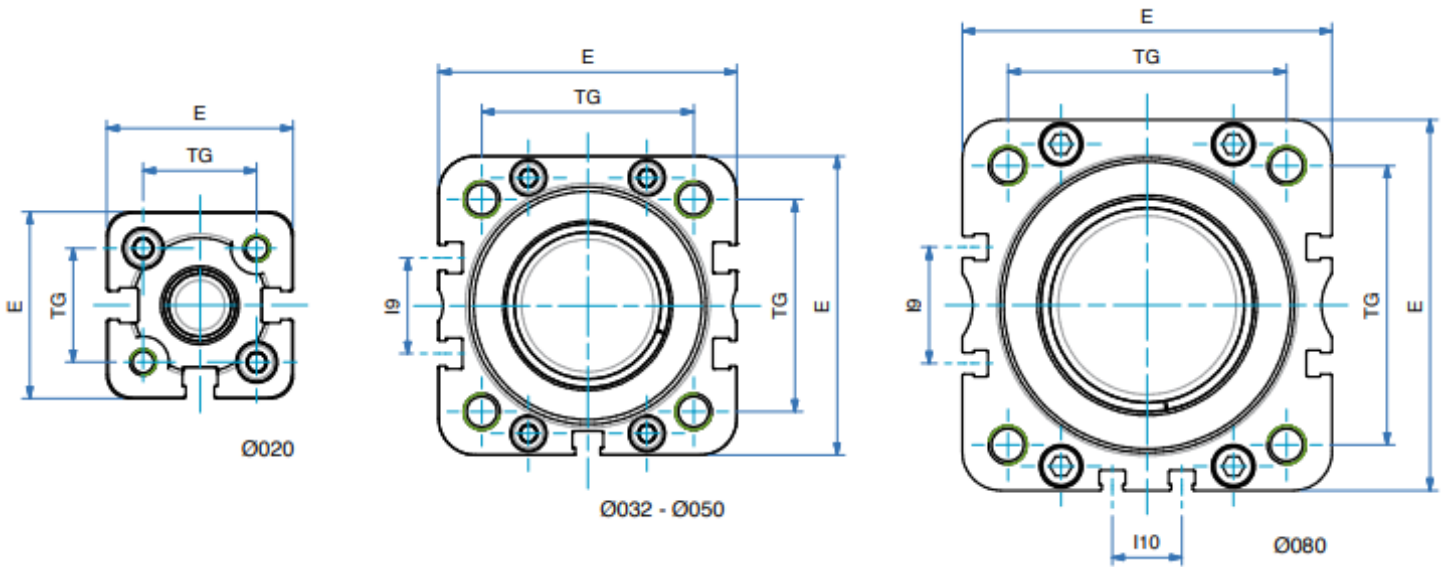
Caractéristiques Techniques

Pression de service	2 / 10 bar (simple effet)
Températures de fonctionnement	0 / +80°C (-20°C avec air sec)
Versions	Double effet ressort arrière - Simple effet ressort arrière - Double effet
Alésages	Ø 20 → Ø 80
Courses	15 - 20 -30mm
Fluide	Air comprimé filtré, non lubrifié

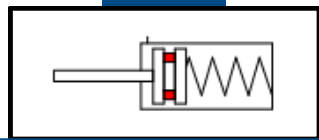


①	Tige	Acier inoxydable chromé
②	Bague de guidage	Acier + PTFE
③①①	Fonderie	Aluminium anodisé
④⑧	Joint	Polyuréthane
⑤	Joint torique	NBR
⑥	Pison	Aluminium
⑦	Anneaux magnétique	aimant en caoutchouc
⑨	Tube	Aluminium anodisé
⑩	Ressort	Acier
	Vis	Acier
	Amortisseur	Polyuréthane

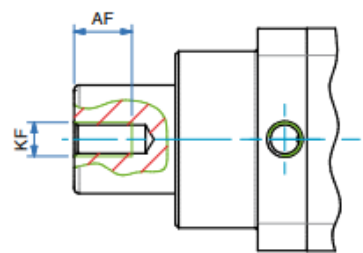
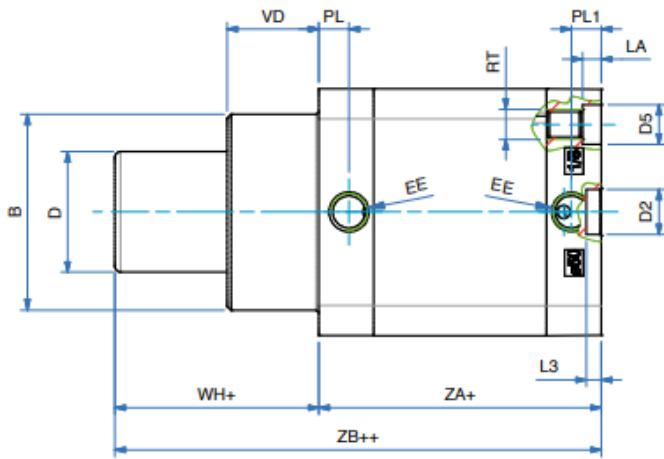
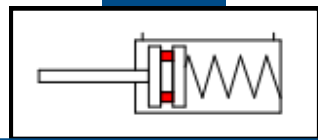
Famille de produit	Vérin stoppeur		
Série	ST	Version	ST



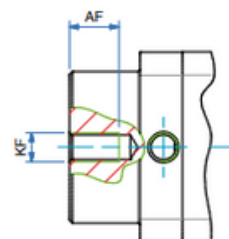
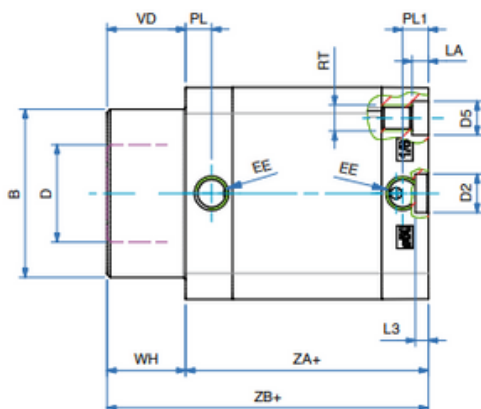
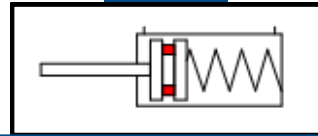
STSS



STDS



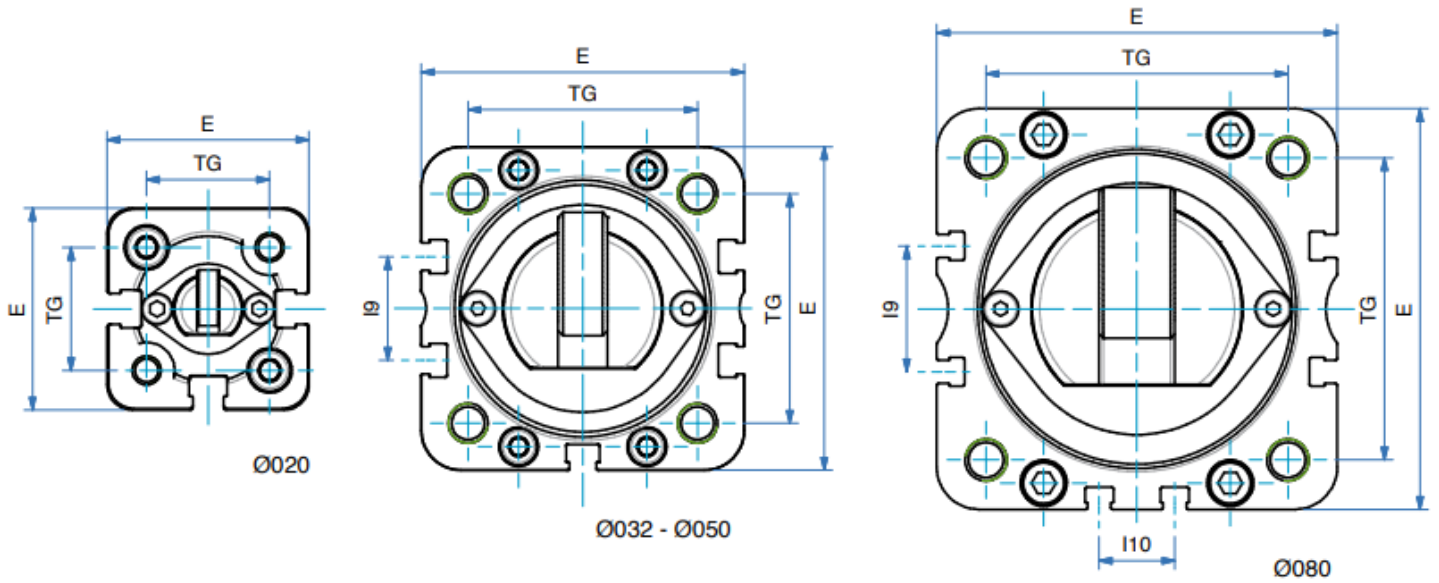
STD



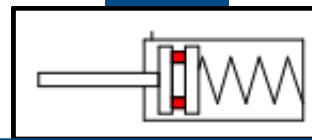
Famille de produit	Vérin stoppeur		
Série	ST	Version	ST

Dimensions				
Ø	020	032	050	080
AF	15	15	17	20
Ø B	26	38	52	76
Ø D	12	20	32	50
Ø D2	9	9	12	12
Ø D5	7,5	9	10,5	13,5
E	36	49	65,5	95,5
EE	M5	G1/8"	G1/8"	G1/8"
I9	-	10,8	21	30
I10	-	-	-	18
KF	M6	M8	M10	M12
LA	4,5	5	5	3
L3	3	3	4	4
PL	9	8	8	8
PL1	7,5	8	8	8
RT	M5	M6	M8	M10
TG	22	32,5	46,5	72
VD	11,5	16,5	24,5	15
WH	11,5	16,5	24,5	15
WH+	11,5	16,5	24,5	15
ZA+	38	44	45	96
ZB+	49,5	60,5	69,5	111
ZB++	49,5	60,5	69,5	111

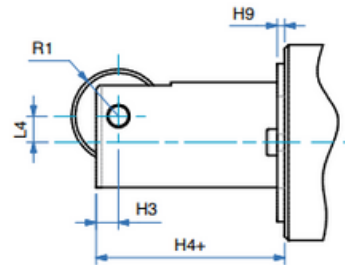
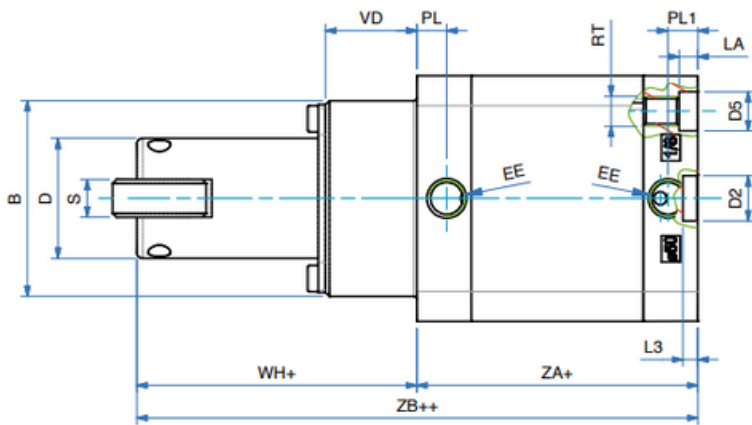
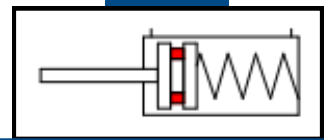
Famille de produit	Vérin stoppeur		
Série	ST	Version	ST...G



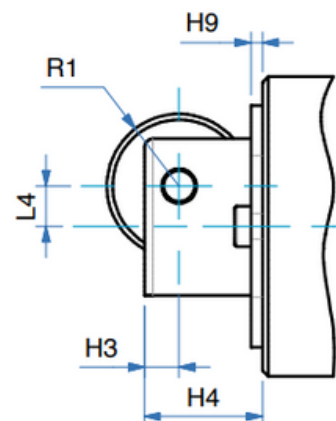
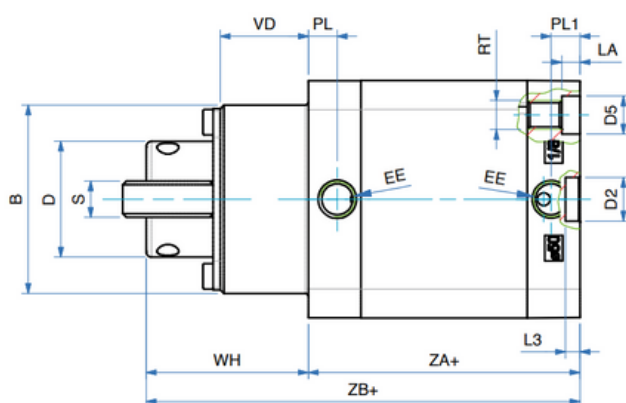
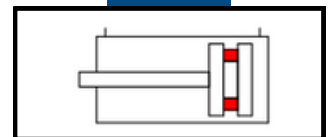
STSS...G



STDS...G



STD...G



Famille de produit	Vérin stoppeur		
Série	ST	Version	ST...G

Dimensions				
Ø	020	032	050	080
Ø B	26	38	52	76
Ø D	12	20	32	50
Ø D2	9	9	12	12
Ø D5	7,5	9	10,5	13,5
E	36	49	65,5	95,5
EE	M5	G1/8"	G1/8"	G1/8"
H3	3	6	6	10
H4	9	18	20,5	33
H4+	9	18	20,5	33
H9	2	2	2	3
I10	-	-	-	18
I9	-	10,8	21	30
L3	3	3	4	4
L4	2	3,5	7	11
LA	4,5	5	5	3
PL	9	8	8	8
PL1	7,5	8	8	8
R1	5	9	12,5	18
RT	M5	M6	M8	M10
S	4	8	10	18
TG	22	32,5	46,5	72
VD	11,5	16,5	24,5	15
WH	20,5	34,5	45	48
WH+	20,5	34,5	45	48
ZA+	38	44	45	96
ZB+	58,5	78,5	90	144
ZB++	58,5	78,5	90	144